



FAG

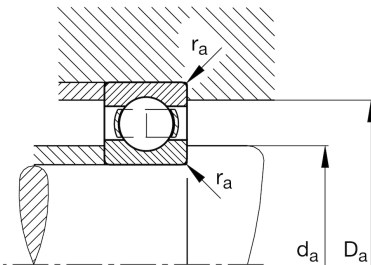
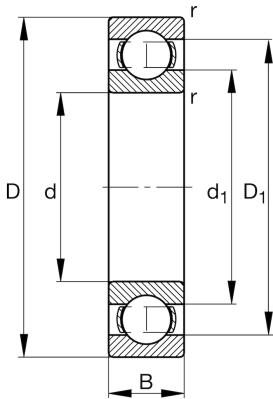
★ 6222

Rillenkugellager

Schaeffler Material-Nummer:
0167218880000Rillenkugellager 62, einreihig,
Stahlblechkäfig

★ Vorzugsprodukt

Technische Informationen



Temperaturbereich

T_{\min}	-30 °C	Betriebstemperatur min.
T_{\max}	150 °C	Betriebstemperatur max.
	4,445 kg	Gewicht

Hauptabmessungen und Leistungsdaten

d	110 mm	Bohrungsdurchmesser
D	200 mm	Außendurchmesser
B	38 mm	Breite
C_r	153.000 N	Dynamische Tragzahl, radial
C_{0r}	117.000 N	Statische Tragzahl, radial
C_{ur}	6.500 N	Ermüdungsgrenzbelastung, radial
n_G	4.450 1/min	Grenzdrehzahl
n_{gr}	4.500 1/min	Bezugsdrehzahl

Abmessungen

r_{\min}	2,1 mm	Minimaler Kantenabstand
D_1	171,7 mm	Borrdurchmesser des Außenrings
d_1	138,4 mm	Borrdurchmesser des Innenrings

Anschlußmaße

$d_{a\min}$	122 mm	Minimaler Durchmesser der Wellenschulter
$D_{a\max}$	188 mm	Maximaler Durchmesser der Gehäuseschulter
$r_{a\max}$	2,1 mm	Maximaler Hohlkehlradius

Berechnungsfaktoren

f_0	14,3	Berechnungsfaktor
-------	------	-------------------