

FAG

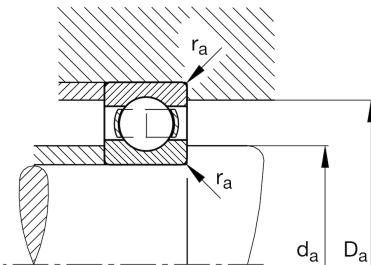
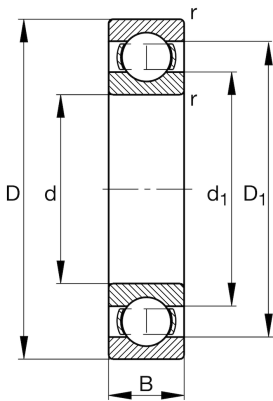
★ 6226

Rillenkugellager

Schaeffler Material-Nummer:  
0167219770000Rillenkugellager 62, einreihig,  
Stahlblechkäfig

★ Vorzugsprodukt

## Technische Informationen



## Temperaturbereich

$T_{\min}$	-30 °C	Betriebstemperatur min.
$T_{\max}$	150 °C	Betriebstemperatur max.
	6,24 kg	Gewicht

## Hauptabmessungen und Leistungsdaten

d	130 mm	Bohrungsdurchmesser
D	230 mm	Außendurchmesser
B	40 mm	Breite
$C_r$	177.000 N	Dynamische Tragzahl, radial
$C_{0r}$	146.000 N	Statische Tragzahl, radial
$C_{ur}$	7.700 N	Ermüdungsgrenzbelastung, radial
$n_G$	3.850 1/min	Grenzdrehzahl
$n_{gr}$	3.900 1/min	Bezugsdrehzahl

## Abmessungen

$r_{\min}$	3 mm	Minimaler Kantenabstand
$D_1$	198,6 mm	Borrdurchmesser des Außenrings
$d_1$	161,4 mm	Borrdurchmesser des Innenrings

## Anschlußmaße

$d_{a \min}$	144 mm	Minimaler Durchmesser der Wellenschulter
$D_{a \max}$	216 mm	Maximaler Durchmesser der Gehäuseschulter
$r_{a \max}$	2,5 mm	Maximaler Hohlkehlradius

## Berechnungsfaktoren

$f_0$	14,5	Berechnungsfaktor
-------	------	-------------------