

FAG

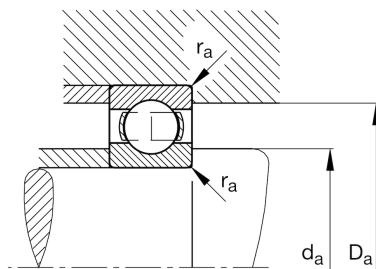
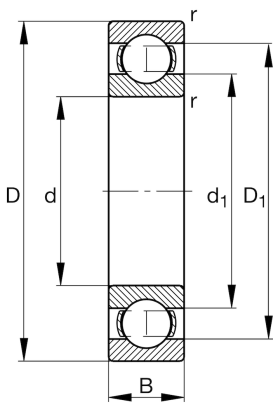
★ 6232-M

Rillenkugellager

Schaeffler Material-Nummer:
0191065300000Rillenkugellager 62..-M, einreihig,
Massivkäfig Messing

★ Vorzugsprodukt

Technische Informationen



Temperaturbereich

T_{min}	-30 °C	Betriebstemperatur min.
T_{max}	200 °C	Betriebstemperatur max.
	14,38 kg	Gewicht

Hauptabmessungen und Leistungsdaten

d	160 mm	Bohrungsdurchmesser
D	290 mm	Außendurchmesser
B	48 mm	Breite
C_r	212.000 N	Dynamische Tragzahl, radial
C_{0r}	203.000 N	Statische Tragzahl, radial
C_{ur}	9.100 N	Ermüdungsgrenzbelastung, radial
n_G	4.050 1/min	Grenzdrehzahl
n_{gr}	3.100 1/min	Bezugsdrehzahl

Abmessungen

r_{min}	3 mm	Minimaler Kantenabstand
D_1	245 mm	Borrdurchmesser des Außenrings
d_1	204,9 mm	Borrdurchmesser des Innenrings

Anschlußmaße

$d_{a min}$	174 mm	Minimaler Durchmesser der Wellenschulter
$D_{a max}$	276 mm	Maximaler Durchmesser der Gehäuseschulter
$r_{a max}$	2,5 mm	Maximaler Hohlkehlradius

Berechnungsfaktoren

f_0	15,2	Berechnungsfaktor
-------	------	-------------------