

FAG

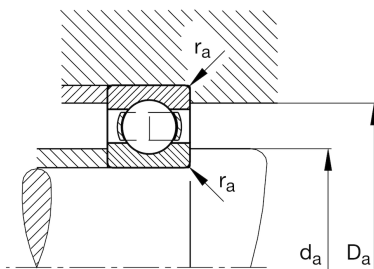
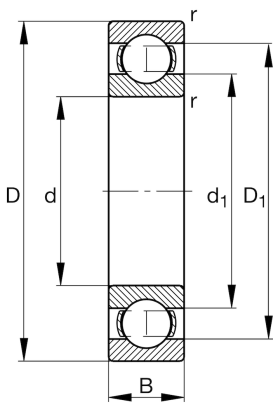
★ 6236-M

Rillenkugellager

Schaeffler Material-Nummer:
0191066370000Rillenkugellager 62..-M, einreihig,
Massivkäfig Messing

★ Vorzugsprodukt

Technische Informationen



Temperaturbereich

T_{\min}	-30 °C	Betriebstemperatur min.
T_{\max}	200 °C	Betriebstemperatur max.
	18,77 kg	Gewicht

Hauptabmessungen und Leistungsdaten

d	180 mm	Bohrungsdurchmesser
D	320 mm	Außendurchmesser
B	52 mm	Breite
C_r	240.000 N	Dynamische Tragzahl, radial
C_{0r}	244.000 N	Statische Tragzahl, radial
C_{ur}	10.600 N	Ermüdungsgrenzbelastung, radial
n_G	3.650 1/min	Grenzdrehzahl
n_{gr}	2.750 1/min	Bezugsdrehzahl

Abmessungen

r_{\min}	4 mm	Minimaler Kantenabstand
D_1	272,1 mm	Borndurchmesser des Außenrings
d_1	228,6 mm	Borndurchmesser des Innenrings

Anschlußmaße

$d_{a\min}$	197 mm	Minimaler Durchmesser der Wellenschulter
$D_{a\max}$	303 mm	Maximaler Durchmesser der Gehäuseschulter
$r_{a\max}$	3 mm	Maximaler Hohlkehlradius

Berechnungsfaktoren

f_0	15,3	Berechnungsfaktor
-------	------	-------------------