

FAG

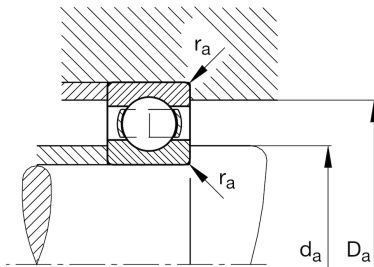
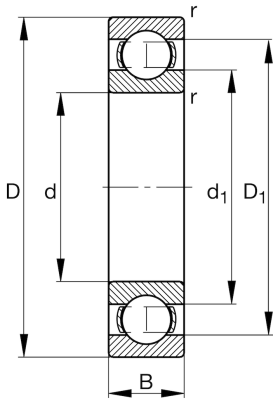
★ 626

Rillenkugellager

Schaeffler Material-Nummer:  
0383909490000Rillenkugellager 62, einreihig,  
Stahlblechkäfig

★ Vorzugsprodukt

## Technische Informationen



## Temperaturbereich

$T_{\min}$	-30 °C	Betriebstemperatur min.
$T_{\max}$	120 °C	Betriebstemperatur max.
	8 g	Gewicht

## Hauptabmessungen und Leistungsdaten

d	6 mm	Bohrungsdurchmesser
D	19 mm	Außendurchmesser
B	6 mm	Breite
$C_r$	2.614 N	Dynamische Tragzahl, radial
$C_{0r}$	1.053 N	Statische Tragzahl, radial
$C_{ur}$	55 N	Ermüdungsgrenzbelastung, radial
$n_G$	53.000 1/min	Grenzdrehzahl
$n_{gr}$	30.500 1/min	Bezugsdrehzahl

## Abmessungen

$r_{\min}$	0,3 mm	Minimaler Kantenabstand
$D_1$	15,02 mm	Borrdurchmesser des Außenrings
$d_1$	10,12 mm	Borrdurchmesser des Innenrings

## Anschlußmaße

$d_{a \min}$	8,4 mm	Minimaler Durchmesser der Wellenschulter
$D_{a \max}$	16,6 mm	Maximaler Durchmesser der Gehäuseschulter
$r_{a \max}$	0,3 mm	Maximaler Hohlkehlradius

## Berechnungsfaktoren

$f_0$	12,3	Berechnungsfaktor
-------	------	-------------------