



FAG

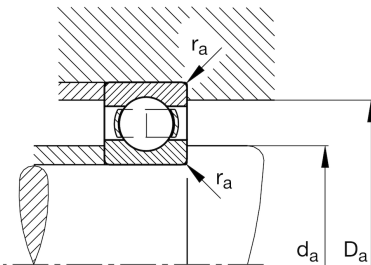
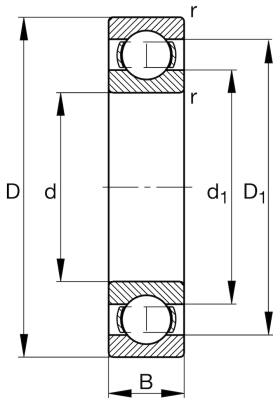
## ★ 6303

## Rillenkugellager

Schaeffler Material-Nummer:  
0167227870000Rillenkugellager 63, einreihig,  
Stahlblechkäfig

★ Vorzugsprodukt

## Technische Informationen



## Temperaturbereich

$T_{\min}$	-30 °C	Betriebstemperatur min.
$T_{\max}$	120 °C	Betriebstemperatur max.
	0,112 kg	Gewicht

## Hauptabmessungen und Leistungsdaten

d	17 mm	Bohrungsdurchmesser
D	47 mm	Außendurchmesser
B	14 mm	Breite
$C_r$	14.400 N	Dynamische Tragzahl, radial
$C_{0r}$	6.500 N	Statische Tragzahl, radial
$C_{ur}$	435 N	Ermüdungsgrenzbelastung, radial
$n_G$	22.300 1/min	Grenzdrehzahl
$n_{gr}$	15.900 1/min	Bezugsdrehzahl

## Abmessungen

$r_{\min}$	1 mm	Minimaler Kantenabstand
$D_1$	37,9 mm	Borrdurchmesser des Außenrings
$d_1$	26,2 mm	Borrdurchmesser des Innenrings

## Anschlußmaße

$d_{a \min}$	22,6 mm	Minimaler Durchmesser der Wellenschulter
$D_{a \max}$	41,4 mm	Maximaler Durchmesser der Gehäuseschulter
$r_{a \max}$	1 mm	Maximaler Hohlkehlradius

## Berechnungsfaktoren

$f_0$	12,2	Berechnungsfaktor
-------	------	-------------------