

FAG

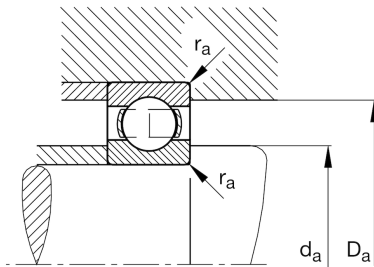
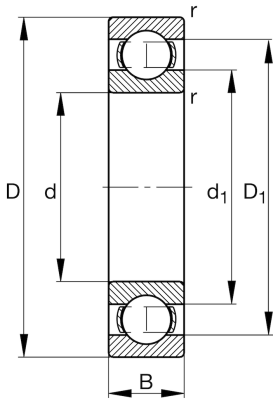
★ 6311

Rillenkugellager

Schaeffler Material-Nummer:
0167237240000Rillenkugellager 63, einreihig,
Stahlblechkäfig

★ Vorzugsprodukt

Technische Informationen



Temperaturbereich

T_{\min}	-30 °C	Betriebstemperatur min.
T_{\max}	150 °C	Betriebstemperatur max.
	1,329 kg	Gewicht

Hauptabmessungen und Leistungsdaten

d	55 mm	Bohrungsdurchmesser
D	120 mm	Außendurchmesser
B	29 mm	Breite
C_r	83.000 N	Dynamische Tragzahl, radial
C_{0r}	47.500 N	Statische Tragzahl, radial
C_{ur}	3.250 N	Ermüdungsgrenzbelastung, radial
n_G	8.500 1/min	Grenzdrehzahl
n_{gr}	7.100 1/min	Bezugsdrehzahl

Abmessungen

r_{\min}	2 mm	Minimaler Kantenabstand
D_1	101,1 mm	Borrdurchmesser des Außenrings
d_1	75,2 mm	Borrdurchmesser des Innenrings

Anschlußmaße

$d_{a \min}$	66 mm	Minimaler Durchmesser der Wellenschulter
$D_{a \max}$	109 mm	Maximaler Durchmesser der Gehäuseschulter
$r_{a \max}$	2 mm	Maximaler Hohlkehlradius

Berechnungsfaktoren

f_0	12,9	Berechnungsfaktor
-------	------	-------------------