



FAG

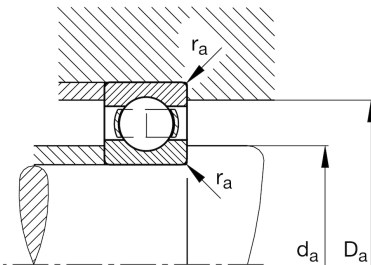
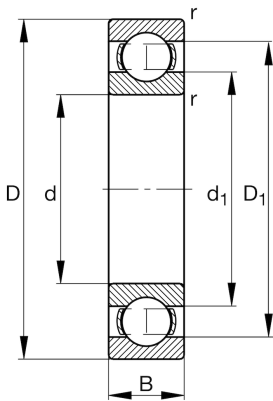
★ 6312

Rillenkugellager

Schaeffler Material-Nummer:
0167238210000Rillenkugellager 63, einreihig,
Stahlblechkäfig

★ Vorzugsprodukt

Technische Informationen



Temperaturbereich

T_{\min}	-30 °C	Betriebstemperatur min.
T_{\max}	150 °C	Betriebstemperatur max.
	1,683 kg	Gewicht

Hauptabmessungen und Leistungsdaten

d	60 mm	Bohrungsdurchmesser
D	130 mm	Außendurchmesser
B	31 mm	Breite
C_r	89.000 N	Dynamische Tragzahl, radial
C_{0r}	52.000 N	Statische Tragzahl, radial
C_{ur}	3.600 N	Ermüdungsgrenzbelastung, radial
n_G	7.900 1/min	Grenzdrehzahl
n_{gr}	6.700 1/min	Bezugsdrehzahl

Abmessungen

r_{\min}	2,1 mm	Minimaler Kantenabstand
D_1	108,6 mm	Borrdurchmesser des Außenrings
d_1	81,3 mm	Borrdurchmesser des Innenrings

Anschlußmaße

$d_{a \min}$	72 mm	Minimaler Durchmesser der Wellenschulter
$D_{a \max}$	118 mm	Maximaler Durchmesser der Gehäuseschulter
$r_{a \max}$	2,1 mm	Maximaler Hohlkehlradius

Berechnungsfaktoren

f_0	13,2	Berechnungsfaktor
-------	------	-------------------