

FAG

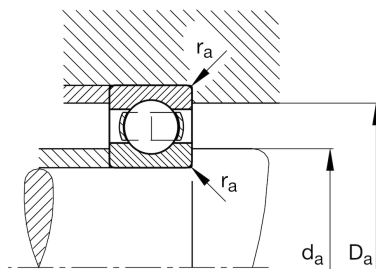
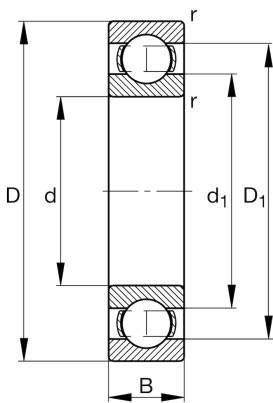
★ 6315-M

Rillenkugellager

Schaeffler Material-Nummer:
0191110530000Rillenkugellager 63..-M, einreihig,
Massivkäfig Messing

★ Vorzugsprodukt

Technische Informationen



Temperaturbereich

T_{\min}	-30 °C	Betriebstemperatur min.
T_{\max}	150 °C	Betriebstemperatur max.
	3,75 kg	Gewicht

Hauptabmessungen und Leistungsdaten

d	75 mm	Bohrungsdurchmesser
D	160 mm	Außendurchmesser
B	37 mm	Breite
C_r	123.000 N	Dynamische Tragzahl, radial
C_{0r}	77.000 N	Statische Tragzahl, radial
C_{ur}	4.850 N	Ermüdungsgrenzbelastung, radial
n_G	8.200 1/min	Grenzdrehzahl
n_{gr}	5.800 1/min	Bezugsdrehzahl

Abmessungen

r_{\min}	2,1 mm	Minimaler Kantenabstand
D_1	133,8 mm	Borrdurchmesser des Außenrings
d_1	101,8 mm	Borrdurchmesser des Innenrings

Anschlußmaße

$d_{a \min}$	87 mm	Minimaler Durchmesser der Wellenschulter
$D_{a \max}$	148 mm	Maximaler Durchmesser der Gehäuseschulter
$r_{a \max}$	2,1 mm	Maximaler Hohlkehlradius

Berechnungsfaktoren

f_0	13,2	Berechnungsfaktor
-------	------	-------------------