

FAG

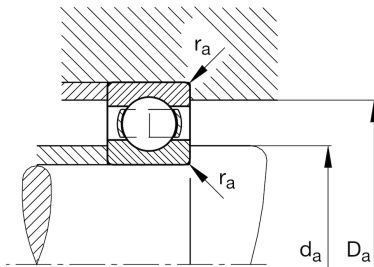
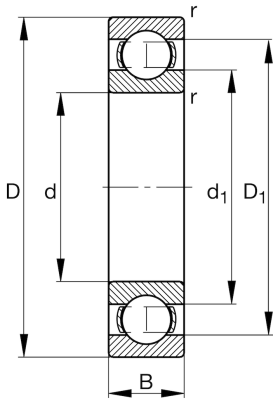
## ★ 6316

## Rillenkugellager

Schaeffler Material-Nummer:  
0167241510000Rillenkugellager 63, einreihig,  
Stahlblechkäfig

★ Vorzugsprodukt

## Technische Informationen



## Temperaturbereich

$T_{\min}$	-30 °C	Betriebstemperatur min.
$T_{\max}$	150 °C	Betriebstemperatur max.
	3,75 kg	Gewicht

## Hauptabmessungen und Leistungsdaten

d	80 mm	Bohrungsdurchmesser
D	170 mm	Außendurchmesser
B	39 mm	Breite
$C_r$	131.000 N	Dynamische Tragzahl, radial
$C_{0r}$	87.000 N	Statische Tragzahl, radial
$C_{ur}$	5.400 N	Ermüdungsgrenzbelastung, radial
$n_G$	5.400 1/min	Grenzdrehzahl
$n_{gr}$	5.500 1/min	Bezugsdrehzahl

## Abmessungen

$r_{\min}$	2,1 mm	Minimaler Kantenabstand
$D_1$	141,9 mm	Borrdurchmesser des Außenrings
$d_1$	108,6 mm	Borrdurchmesser des Innenrings

## Anschlußmaße

$d_{a \min}$	92 mm	Minimaler Durchmesser der Wellenschulter
$D_{a \max}$	158 mm	Maximaler Durchmesser der Gehäuseschulter
$r_{a \max}$	2,1 mm	Maximaler Hohlkehlradius

## Berechnungsfaktoren

$f_0$	13,3	Berechnungsfaktor
-------	------	-------------------