

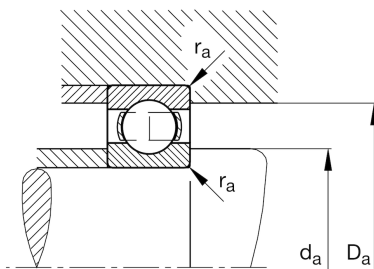
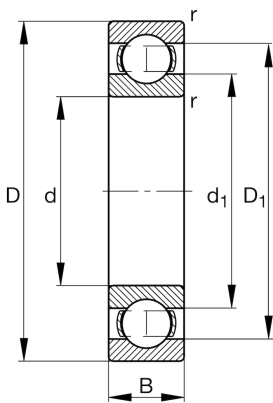
FAG

6320-M

Rillenkugellager

Schaeffler Material-Nummer:
0167244290000Rillenkugellager 63..-M, einreihig,
Massivkäfig Messing

Technische Informationen

**Temperaturbereich**

T_{\min}	-30 °C	Betriebstemperatur min.
T_{\max}	150 °C	Betriebstemperatur max.
	8,65 kg	Gewicht

Hauptabmessungen und Leistungsdaten

d	100 mm	Bohrungsdurchmesser
D	215 mm	Außendurchmesser
B	47 mm	Breite
C_r	177.000 N	Dynamische Tragzahl, radial
C_{0r}	137.000 N	Statische Tragzahl, radial
C_{ur}	7.400 N	Ermüdungsgrenzbelastung, radial
n_G	5.500 1/min	Grenzdrehzahl
n_{gr}	4.600 1/min	Bezugsdrehzahl

Abmessungen

r_{\min}	3 mm	Minimaler Kantenabstand
D_1	179,7 mm	Borndurchmesser des Außenrings
d_1	138,6 mm	Borndurchmesser des Innenrings

Anschlußmaße

$d_{a \min}$	114 mm	Minimaler Durchmesser der Wellenschulter
$D_{a \max}$	201 mm	Maximaler Durchmesser der Gehäuseschulter
$r_{a \max}$	2,5 mm	Maximaler Hohlkehlradius

Berechnungsfaktoren

f_0	13,7	Berechnungsfaktor
-------	------	-------------------