



FAG

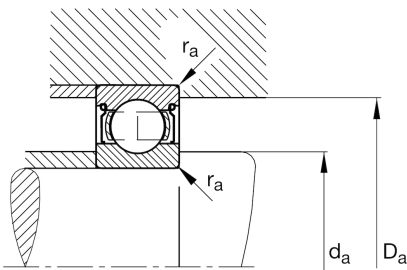
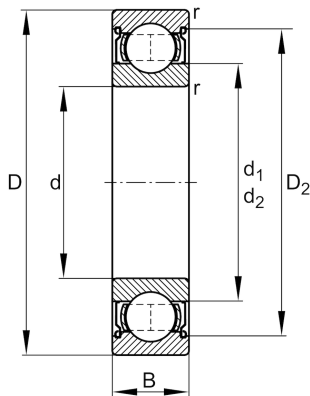
★ 6304-2Z

Rillenkugellager

Schaeffler Material-Nummer:
0167228840000Rillenkugellager 63..-2Z, einreihig,
Deckscheiben, Stahlblechkäfig

★ Vorzugsprodukt

Technische Informationen



Temperaturbereich

| | | |
|------------|----------|-------------------------|
| T_{\min} | -20 °C | Betriebstemperatur min. |
| T_{\max} | 120 °C | Betriebstemperatur max. |
| | 0,155 kg | Gewicht |

Hauptabmessungen und Leistungsdaten

| | | |
|----------|--------------|---------------------------------|
| d | 20 mm | Bohrungsdurchmesser |
| D | 52 mm | Außendurchmesser |
| B | 15 mm | Breite |
| C_r | 16.900 N | Dynamische Tragzahl, radial |
| C_{0r} | 7.900 N | Statische Tragzahl, radial |
| C_{ur} | 540 N | Ermüdungsgrenzbelastung, radial |
| n_G | 16.800 1/min | Grenzdrehzahl |
| n_{gr} | 14.400 1/min | Bezugsdrehzahl |

Abmessungen

| | | |
|------------|---------|-----------------------------------|
| r_{\min} | 1,1 mm | Minimaler Kantenabstand |
| D_2 | 44,4 mm | Kaliberdurchmesser des Außenrings |
| d_1 | 30,3 mm | Borddurchmesser des Innenrings |

Anschlußmaße

| | | |
|--------------|--------|---|
| $d_{a \min}$ | 27 mm | Minimaler Durchmesser der Wellenschulter |
| $D_{a \max}$ | 45 mm | Maximaler Durchmesser der Gehäuseschulter |
| $r_{a \max}$ | 1,1 mm | Maximaler Hohlkehlradius |

Berechnungsfaktoren

| | | |
|-------|------|-------------------|
| f_0 | 12,4 | Berechnungsfaktor |
|-------|------|-------------------|