

FAG

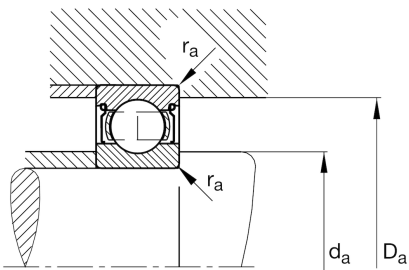
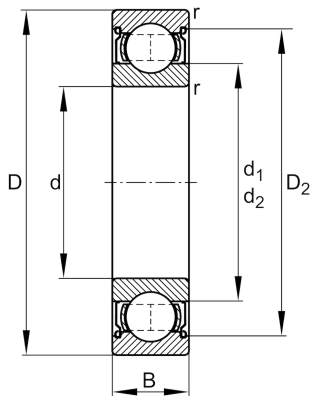
## ★ 6315-2Z

## Rillenkugellager

Schaeffler Material-Nummer:  
0167241190000Rillenkugellager 63..-2Z, einreihig,  
Deckscheiben, Stahlblechkäfig

★ Vorzugsprodukt

## Technische Informationen



## Temperaturbereich

$T_{\min}$	-20 °C	Betriebstemperatur min.
$T_{\max}$	120 °C	Betriebstemperatur max.
	3,2 kg	Gewicht

## Hauptabmessungen und Leistungsdaten

d	75 mm	Bohrungsdurchmesser
D	160 mm	Außendurchmesser
B	37 mm	Breite
$C_r$	123.000 N	Dynamische Tragzahl, radial
$C_{0r}$	77.000 N	Statische Tragzahl, radial
$C_{ur}$	4.850 N	Ermüdungsgrenzbelastung, radial
$n_G$	5.400 1/min	Grenzdrehzahl
$n_{gr}$	5.800 1/min	Bezugsdrehzahl

## Abmessungen

$r_{\min}$	2,1 mm	Minimaler Kantenabstand
$D_2$	137,2 mm	Kaliberdurchmesser des Außenrings
$d_1$	101,4 mm	Borddurchmesser des Innenrings

## Anschlußmaße

$d_{a \min}$	87 mm	Minimaler Durchmesser der Wellenschulter
$D_{a \max}$	148 mm	Maximaler Durchmesser der Gehäuseschulter
$r_{a \max}$	2,1 mm	Maximaler Hohlkehlradius

## Berechnungsfaktoren

$f_0$	13,2	Berechnungsfaktor
-------	------	-------------------