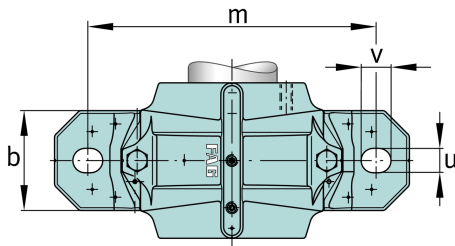
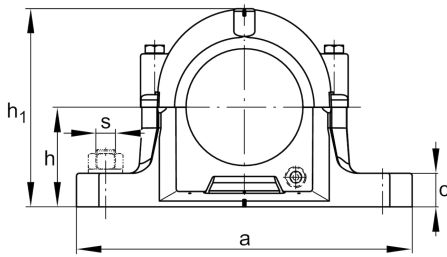
**FAG****SNV280-F-L**

## Stehlagergehäuse

Schaeffler Material-Nummer:  
0625498390000Geteilte Stehlagergehäuse für  
verschiedene Lagerausführungen

## Technische Informationen

**Hauptabmessungen und Leistungsdaten**

D	280 mm	Lageraußendurchmesser
a	550 mm	Laenge Fuß
h <sub>1</sub>	344 mm	Hoehe
g	205 mm	Breite Gehaeusekoerper
	58 kg	Gewicht

**Abmessungen**

b	160 mm	Breite Fuß
c	60 mm	Hoehe Fuß
h	170 mm	Mittenhoehe
m	470 mm	Abstand Befestigungsbohrung
s	1,25	Schraubengroesse
s	M30	Groesse der Befestigungsschrauben
u	35 mm	Breite Langloch
v	42 mm	Laenge Langloch
g <sub>3</sub>	18 mm	Wandstaerke