

FAG

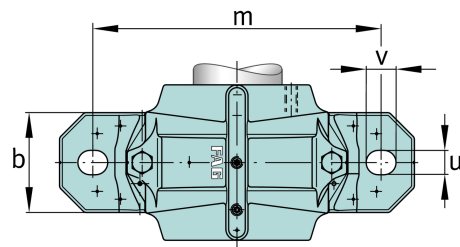
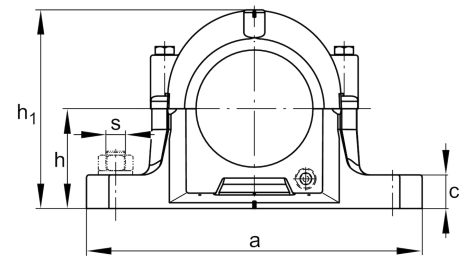
## ★ SNV290-F-L

## Stehlagergehäuse

Schaeffler Material-Nummer:  
0625516120000Geteilte Stehlagergehäuse für  
verschiedene Lagerausführungen

★ Vorzugsprodukt

## Technische Informationen



## Hauptabmessungen und Leistungsdaten

D	290 mm	Lageraußendurchmesser
a	550 mm	Laenge Fuß
h <sub>1</sub>	351 mm	Hoehe
g	225 mm	Breite Gehaeusekoerper
	59,945 kg	Gewicht

## Abmessungen

b	160 mm	Breite Fuß
c	60 mm	Hoehe Fuß
h	170 mm	Mittenhoehe
m	470 mm	Abstand Befestigungsbohrung
s	1,25	Schraubengroesse
s	M30	Groesse der Befestigungsschrauben
u	35 mm	Breite Langloch
v	42 mm	Laenge Langloch
g <sub>3</sub>	18 mm	Wandstaerke