

FAG

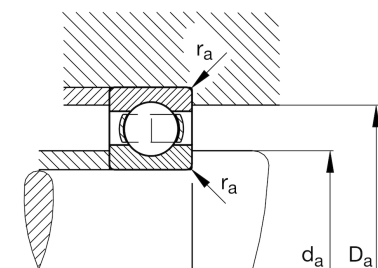
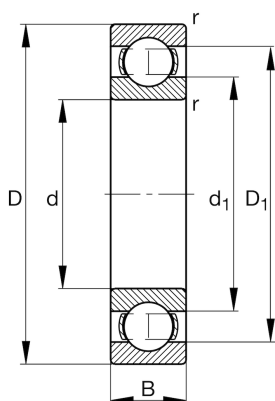
★ 16021

Rillenkugellager

Schaeffler Material-Nummer:
0167012320000Rillenkugellager 160, einreihig,
Stahlblechkäfig

★ Vorzugsprodukt

Technische Informationen



Temperaturbereich

T_{\min}	-30 °C	Betriebstemperatur min.
T_{\max}	150 °C	Betriebstemperatur max.
	1,244 kg	Gewicht

Hauptabmessungen und Leistungsdaten

d	105 mm	Bohrungsdurchmesser
D	160 mm	Außendurchmesser
B	18 mm	Breite
C_r	57.000 N	Dynamische Tragzahl, radial
C_{0r}	54.000 N	Statische Tragzahl, radial
C_{ur}	2.460 N	Ermüdungsgrenzbelastung, radial
n_G	5.900 1/min	Grenzdrehzahl
n_{gr}	3.950 1/min	Bezugsdrehzahl

Abmessungen

r_{\min}	1 mm	Minimaler Kantenabstand
D_1	141,2 mm	Borrdurchmesser des Außenrings
d_1	124,2 mm	Borrdurchmesser des Innenrings

Anschlußmaße

$d_{a\min}$	109,6 mm	Minimaler Durchmesser der Wellenschulter
$D_{a\max}$	155,4 mm	Maximaler Durchmesser der Gehäuseschulter
$r_{a\max}$	1 mm	Maximaler Hohlkehlradius

Berechnungsfaktoren

f_0	16,5	Berechnungsfaktor
-------	------	-------------------