

FAG

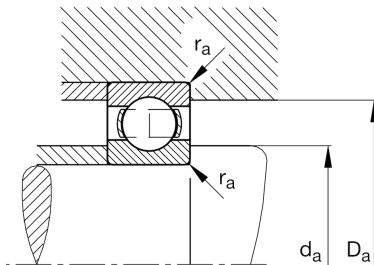
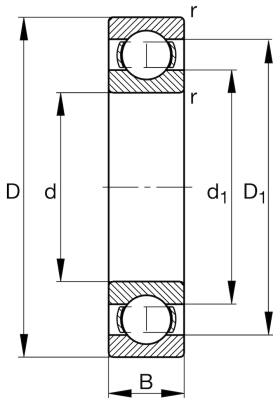
★ 6321

Rillenkugellager

Schaeffler Material-Nummer:  
0167244450000Rillenkugellager 63, einreihig,  
Stahlblechkäfig

★ Vorzugsprodukt

## Technische Informationen



## Temperaturbereich

$T_{\min}$	-30 °C	Betriebstemperatur min.
$T_{\max}$	150 °C	Betriebstemperatur max.
	8,7 kg	Gewicht

## Hauptabmessungen und Leistungsdaten

d	105 mm	Bohrungsdurchmesser
D	225 mm	Außendurchmesser
B	49 mm	Breite
$C_r$	188.000 N	Dynamische Tragzahl, radial
$C_{0r}$	150.000 N	Statische Tragzahl, radial
$C_{ur}$	8.100 N	Ermüdungsgrenzbelastung, radial
$n_G$	4.050 1/min	Grenzdrehzahl
$n_{gr}$	4.450 1/min	Bezugsdrehzahl

## Abmessungen

$r_{\min}$	3 mm	Minimaler Kantenabstand
$D_1$	187,9 mm	Borrdurchmesser des Außenrings
$d_1$	144,3 mm	Borrdurchmesser des Innenrings

## Anschlußmaße

$d_{a \min}$	119 mm	Minimaler Durchmesser der Wellenschulter
$D_{a \max}$	211 mm	Maximaler Durchmesser der Gehäuseschulter
$r_{a \max}$	2,5 mm	Maximaler Hohlkehlradius

## Berechnungsfaktoren

$f_0$	13,7	Berechnungsfaktor
-------	------	-------------------