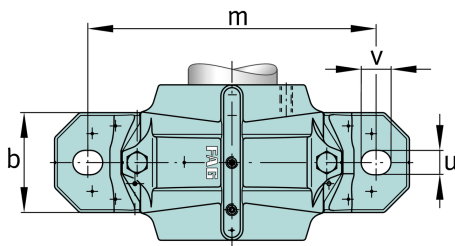
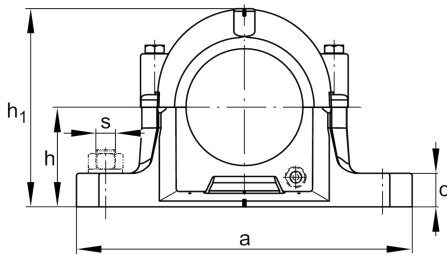
**FAG****SNV320-F-L**

Stehlagergehäuse

Schaeffler Material-Nummer:
0625481820000Geteilte Stehlagergehäuse für
verschiedene Lagerausführungen

Technische Informationen

**Hauptabmessungen und Leistungsdaten**

D	320 mm	Lageraußendurchmesser
a	650 mm	Laenge Fuß
h ₁	386 mm	Hoehe
g	225 mm	Breite Gehaeusekoerper
	81,952 kg	Gewicht

Abmessungen

b	180 mm	Breite Fuß
c	65 mm	Hoehe Fuß
h	190 mm	Mittenhoehe
m	560 mm	Abstand Befestigungsbohrung
s	1,25	Schraubengroesse
s	M30	Groesse der Befestigungsschrauben
u	35 mm	Breite Langloch
v	42 mm	Laenge Langloch
g ₃	18 mm	Wandstaerke