

★ NA49/32-XL

Nadellager

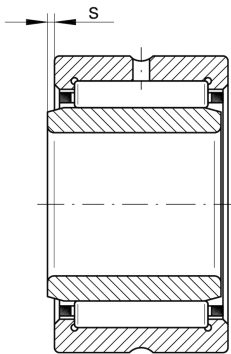
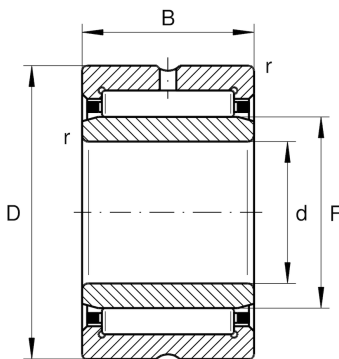
Schaeffler Material-Nummer:
0506617360000

Nadellager NA49..-XL, 1-reihig, mit
Innenring, 2 Borde am Aussenring

★ Vorzugsprodukt

X-life

Technische Informationen



Temperaturbereich

T_{\min}	-30 °C	Betriebstemperatur min.
T_{\max}	120 °C	Betriebstemperatur max.
	0,159 kg	Gewicht

Hauptabmessungen und Leistungsdaten

d	32 mm	Bohrungsdurchmesser
D	52 mm	Außendurchmesser
B	20 mm	Breite
C_r	34.500 N	Dynamische Tragzahl, radial
C_{0r}	47.500 N	Statische Tragzahl, radial
C_{ur}	9.100 N	Ermüdungsgrenzbelastung, radial
n_G	11.100 1/min	Grenzdrehzahl
n_{gr}	6.000 1/min	Bezugsdrehzahl

Abmessungen

F	40 mm	Laufbahndurchmesser des Innenringes
r_{\min}	0,6 mm	Minimaler Kantenabstand
s	0,8 mm	axialer Verschiebeweg