

★ NA4905-XL

Nadellager

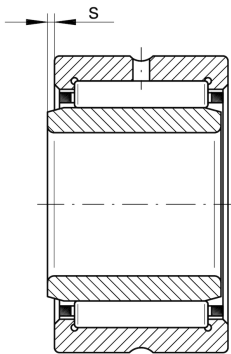
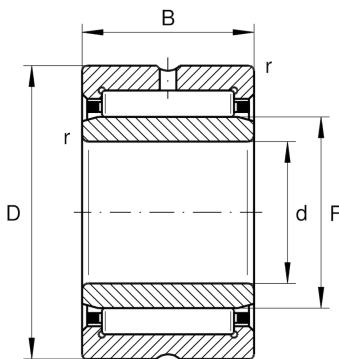
Schaeffler Material-Nummer:
0506595880000

Nadellager NA49..-XL, 1-reihig, mit
Innenring, 2 Borde am Aussenring

★ Vorzugsprodukt

X-life

Technische Informationen



Temperaturbereich

T_{\min}	-30 °C	Betriebstemperatur min.
T_{\max}	120 °C	Betriebstemperatur max.
	0,09 kg	Gewicht

Hauptabmessungen und Leistungsdaten

d	25 mm	Bohrungsdurchmesser
D	42 mm	Außendurchmesser
B	17 mm	Breite
C_r	26.500 N	Dynamische Tragzahl, radial
C_{0r}	31.500 N	Statische Tragzahl, radial
C_{ur}	5.800 N	Ermüdungsgrenzbelastung, radial
n_G	14.400 1/min	Grenzdrehzahl
n_{gr}	7.700 1/min	Bezugsdrehzahl

Abmessungen

F	30 mm	Laufbahndurchmesser des Innenringes
r_{\min}	0,3 mm	Minimaler Kantenabstand
s	0,8 mm	axialer Verschiebeweg