

★ NA4911-XL

Nadellager

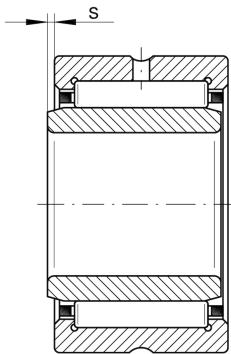
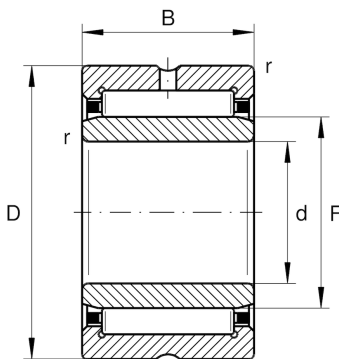
Schaeffler Material-Nummer:
0506325150000

Nadellager NA49..-XL, 1-reihig, mit
Innenring, 2 Borde am Aussenring

★ Vorzugsprodukt

X-life

Technische Informationen



Temperaturbereich

T_{min}	-30 °C	Betriebstemperatur min.
T_{max}	120 °C	Betriebstemperatur max.
	0,004 kg	Gewicht

Hauptabmessungen und Leistungsdaten

d	55 mm	Bohrungsdurchmesser
D	80 mm	Außendurchmesser
B	25 mm	Breite
C_r	65.000 N	Dynamische Tragzahl, radial
C_{0r}	100.000 N	Statische Tragzahl, radial
C_{ur}	17.600 N	Ermüdungsgrenzbelastung, radial
n_G	7.200 1/min	Grenzdrehzahl
n_{gr}	4.000 1/min	Bezugsdrehzahl

Abmessungen

F	63 mm	Laufbahndurchmesser des Innenringes
r_{min}	1 mm	Minimaler Kantenabstand
s	1,5 mm	axialer Verschiebeweg