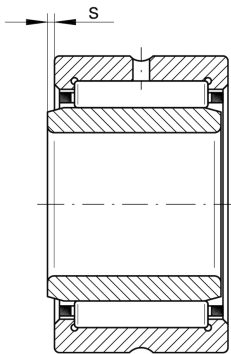
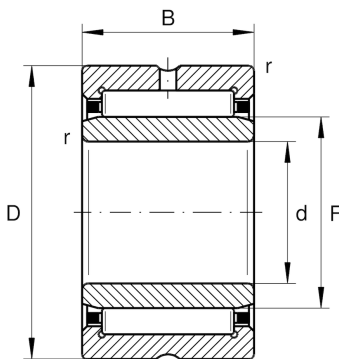
★ **NKI17/16-XL****Nadellager**Schaeffler Material-Nummer:  
0507619860000

Nadellager NKI, leichte Reihe

★ Vorzugsprodukt

X-life

## Technische Informationen

**Temperaturbereich**

$T_{\min}$	-30 °C	Betriebstemperatur min.
$T_{\max}$	120 °C	Betriebstemperatur max.
	42,65 g	Gewicht

**Hauptabmessungen und Leistungsdaten**

d	17 mm	Bohrungsdurchmesser
D	29 mm	Außendurchmesser
B	16 mm	Breite
$C_r$	15.200 N	Dynamische Tragzahl, radial
$C_{0r}$	18.700 N	Statische Tragzahl, radial
$C_{ur}$	3.500 N	Ermüdungsgrenzbelastung, radial
$n_G$	20.600 1/min	Grenzdrehzahl
$n_{gr}$	11.400 1/min	Bezugsdrehzahl

**Abmessungen**

F	21 mm	Laufbahndurchmesser des Innenringes
$r_{\min}$	0,3 mm	Minimaler Kantenabstand
s	0,5 mm	axialer Verschiebeweg