

★ NKI20/16-XL

Nadellager

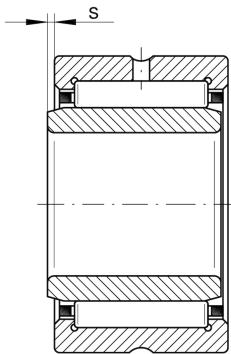
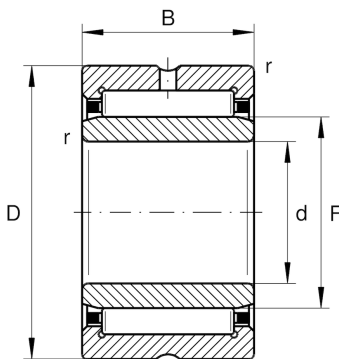
Schaeffler Material-Nummer:
0507620010000

Nadellager NKI, leichte Reihe

★ Vorzugsprodukt

X-life

Technische Informationen



Temperaturbereich

T_{\min}	-30 °C	Betriebstemperatur min.
T_{\max}	120 °C	Betriebstemperatur max.
	48,6 g	Gewicht

Hauptabmessungen und Leistungsdaten

d	20 mm	Bohrungsdurchmesser
D	32 mm	Außendurchmesser
B	16 mm	Breite
C_r	16.900 N	Dynamische Tragzahl, radial
C_{0r}	22.300 N	Statische Tragzahl, radial
C_{ur}	4.200 N	Ermüdungsgrenzbelastung, radial
n_G	18.500 1/min	Grenzdrehzahl
n_{gr}	10.100 1/min	Bezugsdrehzahl

Abmessungen

F	24 mm	Laufbahndurchmesser des Innenringes
r_{\min}	0,3 mm	Minimaler Kantenabstand
s	0,5 mm	axialer Verschiebeweg