

★ NKI22/20-XL

Nadellager

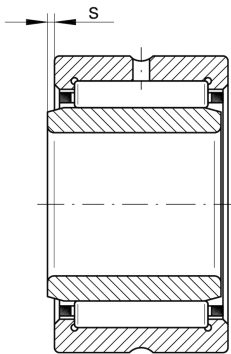
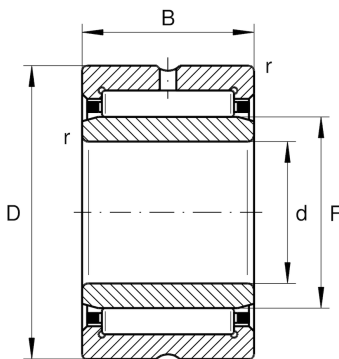
Schaeffler Material-Nummer:
0507620360000

Nadellager NKI, leichte Reihe

★ Vorzugsprodukt

X-life

Technische Informationen



Temperaturbereich

T_{\min}	-30 °C	Betriebstemperatur min.
T_{\max}	120 °C	Betriebstemperatur max.
	65,78 g	Gewicht

Hauptabmessungen und Leistungsdaten

d	22 mm	Bohrungsdurchmesser
D	34 mm	Außendurchmesser
B	20 mm	Breite
C_r	22.000 N	Dynamische Tragzahl, radial
C_{0r}	32.000 N	Statische Tragzahl, radial
C_{ur}	5.700 N	Ermüdungsgrenzbelastung, radial
n_G	17.200 1/min	Grenzdrehzahl
n_{gr}	9.300 1/min	Bezugsdrehzahl

Abmessungen

F	26 mm	Laufbahndurchmesser des Innenringes
r_{\min}	0,3 mm	Minimaler Kantenabstand
s	0,5 mm	axialer Verschiebeweg