

★ NKI32/20-XL

Nadellager

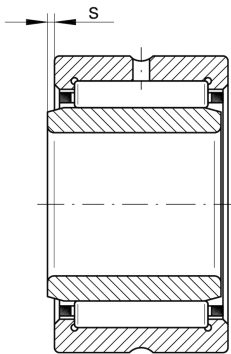
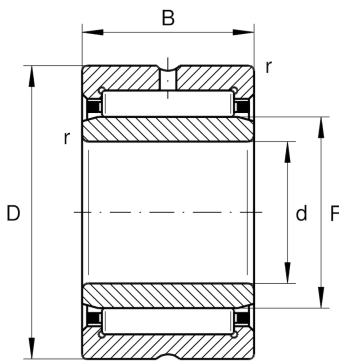
Schaeffler Material-Nummer:
0507622060000

Nadellager NKI, leichte Reihe

★ Vorzugsprodukt

X-life

Technische Informationen



Temperaturbereich

T_{\min}	-30 °C	Betriebstemperatur min.
T_{\max}	120 °C	Betriebstemperatur max.
	0,117 kg	Gewicht

Hauptabmessungen und Leistungsdaten

d	32 mm	Bohrungsdurchmesser
D	47 mm	Außendurchmesser
B	20 mm	Breite
C_r	28.000 N	Dynamische Tragzahl, radial
C_{0r}	43.500 N	Statische Tragzahl, radial
C_{ur}	7.800 N	Ermüdungsgrenzbelastung, radial
n_G	12.300 1/min	Grenzdrehzahl
n_{gr}	6.900 1/min	Bezugsdrehzahl

Abmessungen

F	37 mm	Laufbahndurchmesser des Innenringes
r_{\min}	0,3 mm	Minimaler Kantenabstand
s	0,5 mm	axialer Verschiebeweg