

★ NKI32/30-XL

Nadellager

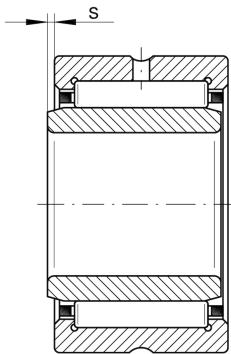
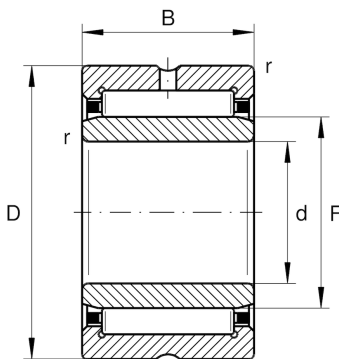
Schaeffler Material-Nummer:
0507622140000

Nadellager NKI, leichte Reihe

★ Vorzugsprodukt

X-life

Technische Informationen



Temperaturbereich

T_{min}	-30 °C	Betriebstemperatur min.
T_{max}	120 °C	Betriebstemperatur max.
	0,002 kg	Gewicht

Hauptabmessungen und Leistungsdaten

d	32 mm	Bohrungsdurchmesser
D	47 mm	Außendurchmesser
B	30 mm	Breite
C_r	42.000 N	Dynamische Tragzahl, radial
C_{0r}	73.000 N	Statische Tragzahl, radial
C_{ur}	13.700 N	Ermüdungsgrenzbelastung, radial
n_G	12.300 1/min	Grenzdrehzahl
n_{gr}	6.600 1/min	Bezugsdrehzahl

Abmessungen

F	37 mm	Laufbahndurchmesser des Innenringes
r_{min}	0,3 mm	Minimaler Kantenabstand
s	1 mm	axialer Verschiebeweg