

## ★ NKI50/25-XL

### Nadellager

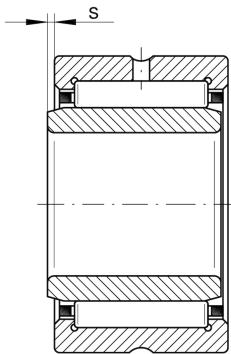
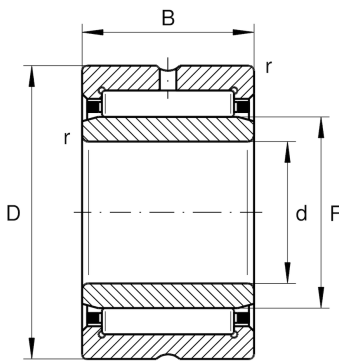
Schaeffler Material-Nummer:  
0507623380000

Nadellager NKI, leichte Reihe

★ Vorzugsprodukt

X-life

## Technische Informationen



### Temperaturbereich

$T_{min}$	-30 °C	Betriebstemperatur min.
$T_{max}$	120 °C	Betriebstemperatur max.
	0,003 kg	Gewicht

### Hauptabmessungen und Leistungsdaten

d	50 mm	Bohrungsdurchmesser
D	68 mm	Außendurchmesser
B	25 mm	Breite
$C_r$	45.500 N	Dynamische Tragzahl, radial
$C_{0r}$	82.000 N	Statische Tragzahl, radial
$C_{ur}$	14.300 N	Ermüdungsgrenzbelastung, radial
$n_G$	8.400 1/min	Grenzdrehzahl
$n_{gr}$	4.950 1/min	Bezugsdrehzahl

### Abmessungen

F	55 mm	Laufbahndurchmesser des Innenringes
$r_{min}$	0,6 mm	Minimaler Kantenabstand
s	1,5 mm	axialer Verschiebeweg