

★ NKI50/35-XL

Nadellager

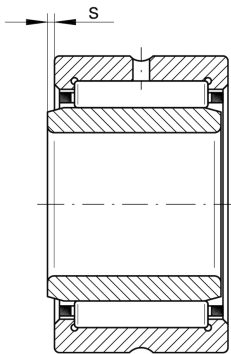
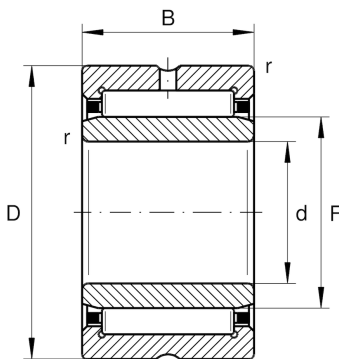
Schaeffler Material-Nummer:
0507624430000

Nadellager NKI, leichte Reihe

★ Vorzugsprodukt

X-life

Technische Informationen



Temperaturbereich

T_{min}	-30 °C	Betriebstemperatur min.
T_{max}	120 °C	Betriebstemperatur max.
	0,004 kg	Gewicht

Hauptabmessungen und Leistungsdaten

d	50 mm	Bohrungsdurchmesser
D	68 mm	Außendurchmesser
B	35 mm	Breite
C_r	60.000 N	Dynamische Tragzahl, radial
C_{0r}	118.000 N	Statische Tragzahl, radial
C_{ur}	21.600 N	Ermüdungsgrenzbelastung, radial
n_G	8.400 1/min	Grenzdrehzahl
n_{gr}	4.900 1/min	Bezugsdrehzahl

Abmessungen

F	55 mm	Laufbahndurchmesser des Innenringes
r_{min}	0,6 mm	Minimaler Kantenabstand
s	2 mm	axialer Verschiebeweg