

## ★ NKI55/35-XL

### Nadellager

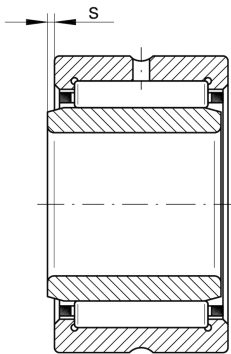
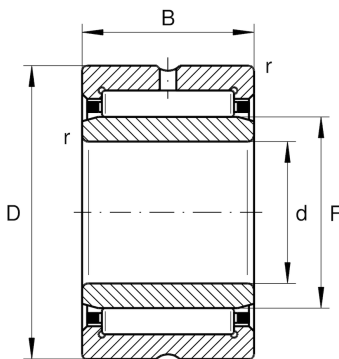
Schaeffler Material-Nummer:  
050762460000

Nadellager NKI, leichte Reihe

★ Vorzugsprodukt

X-life

## Technische Informationen



### Temperaturbereich

$T_{\min}$	-30 °C	Betriebstemperatur min.
$T_{\max}$	120 °C	Betriebstemperatur max.
	0,38 kg	Gewicht

### Hauptabmessungen und Leistungsdaten

d	55 mm	Bohrungsdurchmesser
D	72 mm	Außendurchmesser
B	35 mm	Breite
$C_r$	63.000 N	Dynamische Tragzahl, radial
$C_{0r}$	130.000 N	Statische Tragzahl, radial
$C_{ur}$	23.900 N	Ermüdungsgrenzbelastung, radial
$n_G$	7.700 1/min	Grenzdrehzahl
$n_{gr}$	4.550 1/min	Bezugsdrehzahl

### Abmessungen

F	60 mm	Laufbahndurchmesser des Innenringes
$r_{\min}$	0,6 mm	Minimaler Kantenabstand
s	2 mm	axialer Verschiebeweg