

★ NKI85/36-XL

Nadellager

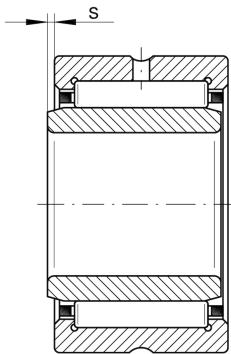
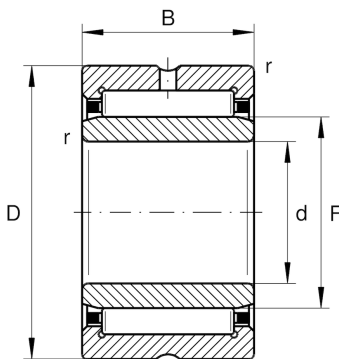
Schaeffler Material-Nummer:
0507628690000

Nadellager NKI, leichte Reihe

★ Vorzugsprodukt

X-life

Technische Informationen



Temperaturbereich

T_{min}	-30 °C	Betriebstemperatur min.
T_{max}	120 °C	Betriebstemperatur max.
	1,036 kg	Gewicht

Hauptabmessungen und Leistungsdaten

d	85 mm	Bohrungsdurchmesser
D	115 mm	Außendurchmesser
B	36 mm	Breite
C_r	121.000 N	Dynamische Tragzahl, radial
C_{0r}	223.000 N	Statische Tragzahl, radial
C_{ur}	40.500 N	Ermüdungsgrenzbelastung, radial
n_G	4.850 1/min	Grenzdrehzahl
n_{gr}	2.950 1/min	Bezugsdrehzahl

Abmessungen

F	95 mm	Laufbahndurchmesser des Innenringes
r_{min}	1 mm	Minimaler Kantenabstand
s	1,5 mm	axialer Verschiebeweg