



★ GK20-DO

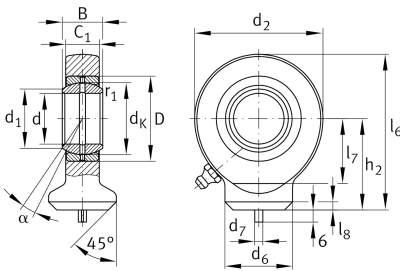
Gelenkkopf

Schaeffler Material-Nummer:
0066357680000

★ Vorzugsprodukt

Hydraulik-Gelenkkopf mit kreisförmigem
Anschweißende, wartungspflichtig,
Gleitpaarung Stahl/Stahl, DIN ISO
12240-4, Maßreihe E, Form S, offen

Technische Informationen



Temperaturbereich

T_{\min}	-60 °C	Betriebstemperatur min.
T_{\max}	200 °C	Betriebstemperatur max.
	0,239 kg	Gewicht

Hauptabmessungen und Leistungsdaten

d	20 mm	Bohrungsdurchmesser Lager
D	35 mm	Außendurchmesser Lager
B	16 mm	Breite des Innenringes
C_r	29.600 N	Dynamische Tragzahl, radial
C_{0r}	53.700 N	Statische Tragzahl, radial
G_r	0,03 - 0,082 mm	Radialluft

Abmessungen

d_K	29 mm	Kugeldurchmesser
d_1	24,1 mm	Äußerer Bunddurchmesser des Innenringes
d_2	53 mm	Äußerer Augendurchmesser
d_6	27,5 mm	Anschweißschaftdurchmesser
h_2	38 mm	Schaftlänge Anschweissende - Kopf
C_1	13 mm	Breite des Stangenendes
α	9 °	Kippwinkel
l_6	64,5 mm	Gesamtlänge Schweißkopf
l_7	27 mm	Abstand Bohrungen mit/Schaftanfang
l_8	3 mm	Fase Anschweißkopf
d_7	4 mm	Zentrierstiftdurchmesser
d_{OT}	0 mm	Bohrungsdurchmesser Lager, Obere Toleranz
d_{UT}	-0,01 mm	Bohrungsdurchmesser Lager, Untere Toleranz
B_{OT}	0 mm	Breite des Innenringes, obere Toleranz
B_{UT}	-0,12 mm	Breite des Innenringes, untere Toleranz

Anschlußmaße

r_{1smin}

0,3 mm

Kantenabstand