



★ GK30-DO

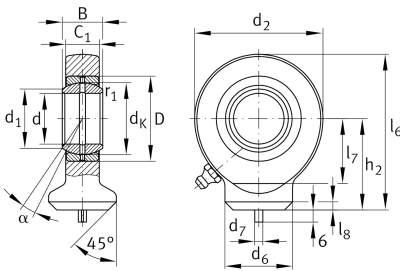
Gelenkkopf

Schaeffler Material-Nummer:
0066357840000

★ Vorzugsprodukt

Hydraulik-Gelenkkopf mit kreisförmigem
Anschweißende, wartungspflichtig,
Gleitpaarung Stahl/Stahl, DIN ISO
12240-4, Maßreihe E, Form S, offen

Technische Informationen



Temperaturbereich

T_{\min}	-60 °C	Betriebstemperatur min.
T_{\max}	200 °C	Betriebstemperatur max.
	0,635 kg	Gewicht

Hauptabmessungen und Leistungsdaten

d	30 mm	Bohrungsdurchmesser Lager
D	47 mm	Außendurchmesser Lager
B	22 mm	Breite des Innenringes
C_r	62.300 N	Dynamische Tragzahl, radial
C_{0r}	95.700 N	Statische Tragzahl, radial
G_r	0,037 - 0,1 mm	Radialluft

Abmessungen

d_K	40,7 mm	Kugeldurchmesser
d_1	34,2 mm	Äußerer Bunddurchmesser des Innenringes
d_2	73 mm	Äußerer Augendurchmesser
d_6	40 mm	Anschweißschaftdurchmesser
h_2	51 mm	Schaftlänge Anschweißende - Kopf
C_1	19 mm	Breite des Stangenendes
α	6 °	Kippwinkel
l_6	87,5 mm	Gesamtlänge Schweißkopf
l_7	37 mm	Abstand Bohrungen mit/Schaftanfang
l_8	4 mm	Fase Anschweißkopf
d_7	4 mm	Zentrierstiftdurchmesser
d_{OT}	0 mm	Bohrungsdurchmesser Lager, Obere Toleranz
d_{UT}	-0,01 mm	Bohrungsdurchmesser Lager, Untere Toleranz
B_{OT}	0 mm	Breite des Innenringes, obere Toleranz
B_{UT}	-0,12 mm	Breite des Innenringes, untere Toleranz

Anschlußmaße

r_{1smin}

0,6 mm

Kantenabstand