



★ GK40-DO

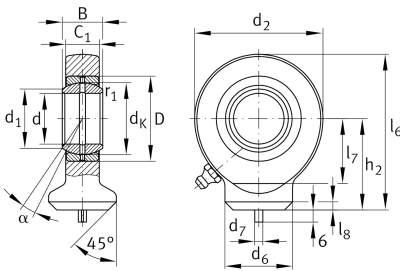
Gelenkkopf

Schaeffler Material-Nummer:
0066358060000

★ Vorzugsprodukt

Hydraulik-Gelenkkopf mit kreisförmigem
Anschweißende, wartungspflichtig,
Gleitpaarung Stahl/Stahl, DIN ISO
12240-4, Maßreihe E, Form S, offen

Technische Informationen



Temperaturbereich

T_{\min}	-60 °C	Betriebstemperatur min.
T_{\max}	200 °C	Betriebstemperatur max.
	1,252 kg	Gewicht

Hauptabmessungen und Leistungsdaten

d	40 mm	Bohrungsdurchmesser Lager
D	62 mm	Außendurchmesser Lager
B	28 mm	Breite des Innenringes
C_r	99.100 N	Dynamische Tragzahl, radial
C_{0r}	156.000 N	Statische Tragzahl, radial
G_r	0,043 - 0,12 mm	Radialluft

Abmessungen

d_K	53 mm	Kugeldurchmesser
d_1	45 mm	Äußerer Bunddurchmesser des Innenringes
d_2	92 mm	Äußerer Augendurchmesser
d_6	52 mm	Anschweißschaftdurchmesser
h_2	69 mm	Schaftlänge Anschweißende - Kopf
C_1	23 mm	Breite des Stangenendes
α	7 °	Kippwinkel
l_6	115 mm	Gesamtlänge Schweißkopf
l_7	48 mm	Abstand Bohrungen mit/Schaftanfang
l_8	5 mm	Fase Anschweißkopf
d_7	4 mm	Zentrierstiftdurchmesser
d_{OT}	0 mm	Bohrungsdurchmesser Lager, Obere Toleranz
d_{UT}	-0,012 mm	Bohrungsdurchmesser Lager, Untere Toleranz
B_{OT}	0 mm	Breite des Innenringes, obere Toleranz
B_{UT}	-0,12 mm	Breite des Innenringes, untere Toleranz

Anschlußmaße

r_{1smin}

0,6 mm

Kantenabstand