



## ★ GK45-DO

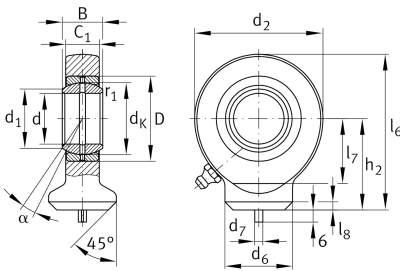
### Gelenkkopf

Schaeffler Material-Nummer:  
0066358140000

★ Vorzugsprodukt

Hydraulik-Gelenkkopf mit kreisförmigem  
Anschweißende, wartungspflichtig,  
Gleitpaarung Stahl/Stahl, DIN ISO  
12240-4, Maßreihe E, Form S, offen

## Technische Informationen



### Temperaturbereich

$T_{\min}$	-60 °C	Betriebstemperatur min.
$T_{\max}$	200 °C	Betriebstemperatur max.
	1,89 kg	Gewicht

### Hauptabmessungen und Leistungsdaten

d	45 mm	Bohrungsdurchmesser Lager
D	68 mm	Außendurchmesser Lager
B	32 mm	Breite des Innenringes
$C_r$	128.000 N	Dynamische Tragzahl, radial
$C_{0r}$	208.000 N	Statische Tragzahl, radial
$G_r$	0,043 - 0,12 mm	Radialluft

### Abmessungen

$d_K$	60 mm	Kugeldurchmesser
$d_1$	50,7 mm	Äußerer Bunddurchmesser des Innenringes
$d_2$	102 mm	Äußerer Augendurchmesser
$d_6$	58 mm	Anschweißschaftdurchmesser
$h_2$	77 mm	Schaftlänge Anschweißende - Kopf
$C_1$	27 mm	Breite des Stangenendes
$\alpha$	7 °	Kippwinkel
$l_6$	128 mm	Gesamtlänge Schweißkopf
$l_7$	52 mm	Abstand Bohrungen mit/Schaftanfang
$l_8$	5 mm	Fase Anschweißkopf
$d_7$	6 mm	Zentrierstiftdurchmesser
$d_{OT}$	0 mm	Bohrungsdurchmesser Lager, Obere Toleranz
$d_{UT}$	-0,012 mm	Bohrungsdurchmesser Lager, Untere Toleranz
$B_{OT}$	0 mm	Breite des Innenringes, obere Toleranz
$B_{UT}$	-0,12 mm	Breite des Innenringes, untere Toleranz

**Anschlußmaße**

---

r<sub>1smin</sub>

0,6 mm

Kantenabstand