



★ GK60-DO

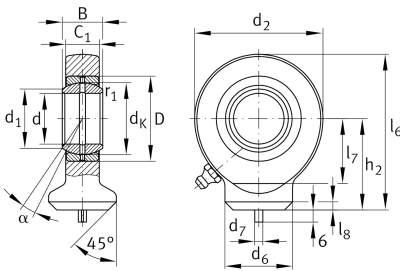
Gelenkkopf

Schaeffler Material-Nummer:
0066309950000

★ Vorzugsprodukt

Hydraulik-Gelenkkopf mit kreisförmigem
Anschweißende, wartungspflichtig,
Gleitpaarung Stahl/Stahl, DIN ISO
12240-4, Maßreihe E, Form S, offen

Technische Informationen



Temperaturbereich

T_{\min}	-60 °C	Betriebstemperatur min.
T_{\max}	200 °C	Betriebstemperatur max.
	4,3 kg	Gewicht

Hauptabmessungen und Leistungsdaten

d	60 mm	Bohrungsdurchmesser Lager
D	90 mm	Außendurchmesser Lager
B	44 mm	Breite des Innenringes
C_r	245.000 N	Dynamische Tragzahl, radial
C_{0r}	389.000 N	Statische Tragzahl, radial
G_r	0,043 - 0,12 mm	Radialluft

Abmessungen

d_K	80 mm	Kugeldurchmesser
d_1	66,8 mm	Äußerer Bunddurchmesser des Innenringes
d_2	135 mm	Äußerer Augendurchmesser
d_6	70 mm	Anschweißschaftdurchmesser
h_2	100 mm	Schaftlänge Anschweissende - Kopf
C_1	38 mm	Breite des Stangenendes
α	6 °	Kippwinkel
l_6	167,5 mm	Gesamtlänge Schweißkopf
l_7	75 mm	Abstand Bohrungen mit/Schaftanfang
l_8	8 mm	Fase Anschweißkopf
d_7	6 mm	Zentrierstiftdurchmesser
d_{OT}	0 mm	Bohrungsdurchmesser Lager, Obere Toleranz
d_{UT}	-0,015 mm	Bohrungsdurchmesser Lager, Untere Toleranz
B_{OT}	0 mm	Breite des Innenringes, obere Toleranz
B_{UT}	-0,15 mm	Breite des Innenringes, untere Toleranz

Anschlußmaße

r_{1smin}

1 mm

Kantenabstand