



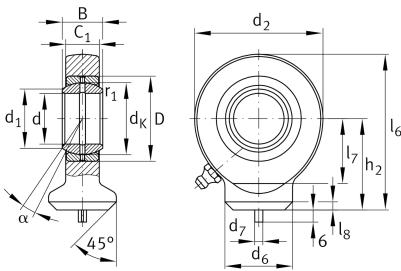
## GK70-DO

### Gelenkkopf

Schaeffler Material-Nummer:  
0066358300000

Hydraulik-Gelenkkopf mit kreisförmigem  
Anschweißende, wartungspflichtig,  
Gleitpaarung Stahl/Stahl, DIN ISO  
12240-4, Maßreihe E, Form S, offen

### Technische Informationen



### Temperaturbereich

$T_{\min}$	-60 °C	Betriebstemperatur min.
$T_{\max}$	200 °C	Betriebstemperatur max.
	6,53 kg	Gewicht

### Hauptabmessungen und Leistungsdaten

d	70 mm	Bohrungsdurchmesser Lager
D	105 mm	Außendurchmesser Lager
B	49 mm	Breite des Innenringes
$C_r$	313.000 N	Dynamische Tragzahl, radial
$C_{0r}$	511.000 N	Statische Tragzahl, radial
$G_r$	0,055 - 0,142 mm	Radialluft

### Abmessungen

$d_K$	92 mm	Kugeldurchmesser
$d_1$	77,8 mm	Äußerer Bunddurchmesser des Innenringes
$d_2$	160 mm	Äußerer Augendurchmesser
$d_6$	80 mm	Anschweißschaftdurchmesser
$h_2$	115 mm	Schaftlänge Anschweißende - Kopf
$C_1$	42 mm	Breite des Stangenendes
$\alpha$	6 °	Kippwinkel
$l_6$	195 mm	Gesamtlänge Schweißkopf
$l_7$	87 mm	Abstand Bohrungen mit/Schaftanfang
$l_8$	10 mm	Fase Anschweißkopf
$d_7$	6 mm	Zentrierstiftdurchmesser
$d_{OT}$	0 mm	Bohrungsdurchmesser Lager, Obere Toleranz
$d_{UT}$	-0,015 mm	Bohrungsdurchmesser Lager, Untere Toleranz
$B_{OT}$	0 mm	Breite des Innenringes, obere Toleranz
$B_{UT}$	-0,15 mm	Breite des Innenringes, untere Toleranz

### Anschlußmaße

---

r<sub>1smin</sub>

1 mm

Kantenabstand