

★ **GE17-DO**

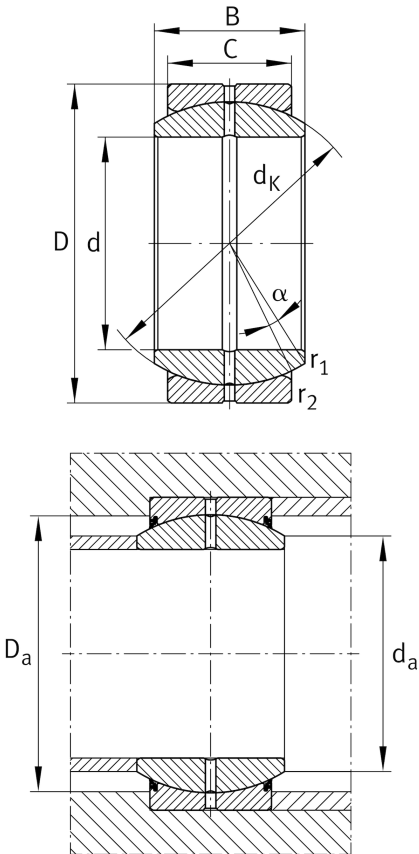
Gelenklager

Schaeffler Material-Nummer:
0066479870000

Radial-Gelenklager, wartungspflichtig,
Gleitpaarung Stahl/Stahl, DIN ISO
12240-1, Maßreihe E, offen

★ Vorzugsprodukt

Technische Informationen



Temperaturbereich

T _{min}	-60 °C	Betriebstemperatur min.
T _{max}	200 °C	Betriebstemperatur max.
	0,041 kg	Gewicht

Hauptabmessungen und Leistungsdaten

d	17 mm	Bohrungsdurchmesser Lager
D	30 mm	Außendurchmesser Lager
B	14 mm	Breite des Innenringes
C _r	21.300 N	Dynamische Tragzahl, radial
C _{0r}	106.000 N	Statische Tragzahl, radial

Abmessungen

C	10 mm	Breite des Außenringes
d _K	25 mm	Kugeldurchmesser
α	10 °	Kippwinkel
r _{1smin}	0,3 mm	Kantenabstand
r _{2smin}	0,3 mm	Kantenabstand
d _{OT}	0 mm	Bohrungsdurchmesser Lager, Obere Toleranz
d _{UT}	-0,008 mm	Bohrungsdurchmesser Lager, Untere Toleranz
D _{OT}	0 mm	Außendurchmesser, obere Toleranz
D _{UT}	-0,009 mm	Außendurchmesser, untere Toleranz
B _{OT}	0 mm	Breite des Innenringes, obere Toleranz
G _r	0,04 - 0,082 mm	Radialluft
B _{UT}	-0,12 mm	Breite des Innenringes, geringe Toleranz
C _{OT}	0 mm	Breite des Außenringes, obere Toleranz
C _{UT}	-0,24 mm	Breite Aussenring, untere Toleranz

Anschlußmaße

d _{a max}	20,7 mm	Anschlussmaß des Innenringes
D _{a min}	24 mm	Gehäuseanschlußdurchmesser