



★ GAKR20-PB

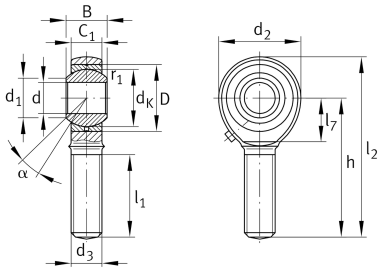
Gelenkkopf

Schaeffler Material-Nummer:
0066335440000

★ Vorzugsprodukt

Gelenkkopf mit Außengewinde,
Rechtsgewinde, wartungspflichtig,
Gleitpaarung: Stahl/Bronze, DIN ISO
12240-4, Maßreihe K, Form M, offen

Technische Informationen



Temperaturbereich

T_{\min}	-60 °C	Betriebstemperatur min.
T_{\max}	250 °C	Betriebstemperatur max.
	0,382 kg	Gewicht

Hauptabmessungen und Leistungsdaten

d	20 mm	Bohrungsdurchmesser Lager
D	40 mm	Außendurchmesser Lager
B	25 mm	Breite des Innenringes
C_r	31.400 N	Dynamische Tragzahl, radial
C_{0r}	45.600 N	Statische Tragzahl, radial

Abmessungen

d_K	34,925 mm	Kugeldurchmesser
d_1	24,3 mm	Äußerer Bunddurchmesser des Innenringes
d_2	50 mm	Äußerer Augendurchmesser
d_3	M20x1,5	Gewindegröße
h	78 mm	Schaftlänge Außengewinde - Kopf
C_1	18 mm	Augenbreite des Stangenendes
α	14 °	Kippwinkel
l_1	45 mm	Schaftlänge Außengewindegewinde - Kopf
l_2	103 mm	Gesamtlänge Außengewinde - Kopf
l_7	26 mm	Abstand Bohrungen mit/Schaftanfang
G_r	0 - 0,035 mm	Radialluft
d_{OT}	0,021 mm	Bohrungsdurchmesser Lager, Obere Toleranz
d_{UT}	0 mm	Bohrungsdurchmesser Lager, Untere Toleranz
d_T	H7 mm	Bohrungsdurchmesser Lager, Toleranz
B_{OT}	0 mm	Breite des Innenringes, obere Toleranz
B_{UT}	-0,12 mm	Breite des Innenringes, untere Toleranz

Anschlußmaße

r_{1smin}

0,3 mm

Kantenabstand