



★ GAR12-DO

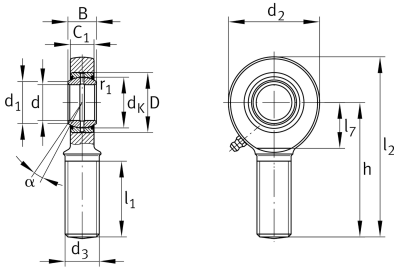
Gelenkkopf

Schaeffler Material-Nummer:
0066339510000

★ Vorzugsprodukt

Gelenkkopf mit Außengewinde,
Rechtsgewinde, wartungspflichtig,
Gleitpaarung: Stahl/Stahl, DIN ISO
12240-4, Maßreihe E, Form M, offen

Technische Informationen



Temperaturbereich

T_{\min}	-60 °C	Betriebstemperatur min.
T_{\max}	200 °C	Betriebstemperatur max.
	77,5 g	Gewicht

Hauptabmessungen und Leistungsdaten

d	12 mm	Bohrungsdurchmesser Lager
D	22 mm	Außendurchmesser Lager
B	10 mm	Breite des Innenringes
C_r	10.800 N	Dynamische Tragzahl, radial
C_{0r}	30.200 N	Statische Tragzahl, radial

Abmessungen

d_K	18 mm	Kugeldurchmesser
d_1	14,9 mm	Äußerer Bunddurchmesser des Innenringes
d_2	34 mm	Äußerer Augendurchmesser
d_3	M12	Gewindegröße
h	54 mm	Schaftlänge Außengewinde - Kopf
C_1	8 mm	Augenbreite des Stangenendes
α	11 °	Kippwinkel
l_1	28 mm	Schaftlänge Außengewindegewinde - Kopf
l_2	71 mm	Gesamtlänge Außengewinde - Kopf
l_7	18 mm	Abstand Bohrungen mit/Schaftanfang
G_r	0,023 - 0,068 mm	Radialluft
d_{OT}	0 mm	Bohrungsdurchmesser Lager, Obere Toleranz
d_{UT}	-0,008 mm	Bohrungsdurchmesser Lager, Untere Toleranz
B_{OT}	0 mm	Breite des Innenringes, obere Toleranz
B_{UT}	-0,12 mm	Breite des Innenringes, untere Toleranz

Anschlußmaße

$r_{1\min}$	0,3 mm	Kantenabstand
-------------	--------	---------------