



★ GAR15-DO

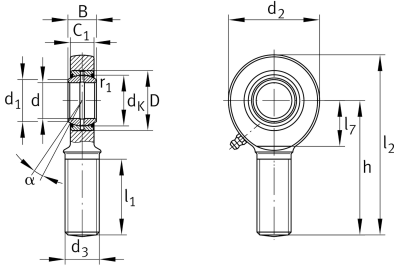
Gelenkkopf

Schaeffler Material-Nummer:
0066339860000

★ Vorzugsprodukt

Gelenkkopf mit Außengewinde,
Rechtsgewinde, wartungspflichtig,
Gleitpaarung: Stahl/Stahl, DIN ISO
12240-4, Maßreihe E, Form M, offen

Technische Informationen



Temperaturbereich

T_{\min}	-60 °C	Betriebstemperatur min.
T_{\max}	200 °C	Betriebstemperatur max.
	0,002 kg	Gewicht

Hauptabmessungen und Leistungsdaten

d	15 mm	Bohrungsdurchmesser Lager
D	26 mm	Außendurchmesser Lager
B	12 mm	Breite des Innenringes
C_r	16.900 N	Dynamische Tragzahl, radial
C_{0r}	41.600 N	Statische Tragzahl, radial

Abmessungen

d_K	22 mm	Kugeldurchmesser
d_1	18,4 mm	Äußerer Bunddurchmesser des Innenringes
d_2	40 mm	Äußerer Augendurchmesser
d_3	M14	Gewindegröße
h	63 mm	Schaftlänge Außengewinde - Kopf
C_1	10 mm	Augenbreite des Stangenendes
α	8 °	Kippwinkel
l_1	34 mm	Schaftlänge Außengewindegewinde - Kopf
l_2	83 mm	Gesamtlänge Außengewinde - Kopf
l_7	20 mm	Abstand Bohrungen mit/Schaftanfang
G_r	0,03 - 0,082 mm	Radialluft
d_{OT}	0 mm	Bohrungsdurchmesser Lager, Obere Toleranz
d_{UT}	-0,008 mm	Bohrungsdurchmesser Lager, Untere Toleranz
B_{OT}	0 mm	Breite des Innenringes, obere Toleranz
B_{UT}	-0,12 mm	Breite des Innenringes, untere Toleranz

Anschlußmaße

$r_{1\min}$	0,3 mm	Kantenabstand
-------------	--------	---------------