



## ★ GAR20-DO

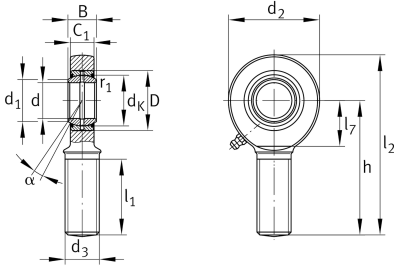
### Gelenkkopf

Schaeffler Material-Nummer:  
0066340280000

★ Vorzugsprodukt

Gelenkkopf mit Außengewinde,  
Rechtsgewinde, wartungspflichtig,  
Gleitpaarung: Stahl/Stahl, DIN ISO  
12240-4, Maßreihe E, Form M, offen

## Technische Informationen



### Temperaturbereich

$T_{\min}$	-60 °C	Betriebstemperatur min.
$T_{\max}$	200 °C	Betriebstemperatur max.
	0,327 kg	Gewicht

### Hauptabmessungen und Leistungsdaten

d	20 mm	Bohrungsdurchmesser Lager
D	35 mm	Außendurchmesser Lager
B	16 mm	Breite des Innenringes
$C_r$	29.600 N	Dynamische Tragzahl, radial
$C_{0r}$	75.600 N	Statische Tragzahl, radial

### Abmessungen

$d_K$	29 mm	Kugeldurchmesser
$d_1$	24,1 mm	Äußerer Bunddurchmesser des Innenringes
$d_2$	53 mm	Äußerer Augendurchmesser
$d_3$	M20x1,5	Gewindegröße
h	78 mm	Schaftlänge Außengewinde - Kopf
$C_1$	13 mm	Augenbreite des Stangenendes
$\alpha$	9 °	Kippwinkel
$l_1$	43 mm	Schaftlänge Außengewindegewinde - Kopf
$l_2$	104,5 mm	Gesamtlänge Außengewinde - Kopf
$l_7$	27 mm	Abstand Bohrungen mit/Schaftanfang
$G_r$	0,03 - 0,082 mm	Radialluft
$d_{OT}$	0 mm	Bohrungsdurchmesser Lager, Obere Toleranz
$d_{UT}$	-0,01 mm	Bohrungsdurchmesser Lager, Untere Toleranz
$B_{OT}$	0 mm	Breite des Innenringes, obere Toleranz
$B_{UT}$	-0,12 mm	Breite des Innenringes, untere Toleranz

### Anschlußmaße

$r_{1\min}$	0,3 mm	Kantenabstand
-------------	--------	---------------