



## ★ GAR25-DO

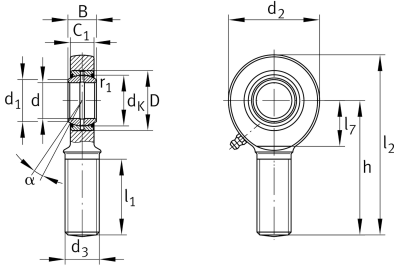
### Gelenkkopf

Schaeffler Material-Nummer:  
0066340790000

★ Vorzugsprodukt

Gelenkkopf mit Außengewinde,  
Rechtsgewinde, wartungspflichtig,  
Gleitpaarung: Stahl/Stahl, DIN ISO  
12240-4, Maßreihe E, Form M, offen

## Technische Informationen



### Temperaturbereich

$T_{\min}$	-60 °C	Betriebstemperatur min.
$T_{\max}$	200 °C	Betriebstemperatur max.
	0,569 kg	Gewicht

### Hauptabmessungen und Leistungsdaten

d	25 mm	Bohrungsdurchmesser Lager
D	42 mm	Außendurchmesser Lager
B	20 mm	Breite des Innenringes
$C_r$	48.300 N	Dynamische Tragzahl, radial
$C_{0r}$	88.300 N	Statische Tragzahl, radial

### Abmessungen

$d_K$	35,5 mm	Kugeldurchmesser
$d_1$	29,3 mm	Äußerer Bunddurchmesser des Innenringes
$d_2$	64 mm	Äußerer Augendurchmesser
$d_3$	M24x2	Gewindegröße
h	94 mm	Schaftlänge Außengewinde - Kopf
$C_1$	17 mm	Augenbreite des Stangenendes
$\alpha$	7 °	Kippwinkel
$l_1$	53 mm	Schaftlänge Außengewindegewinde - Kopf
$l_2$	126 mm	Gesamtlänge Außengewinde - Kopf
$l_7$	32 mm	Abstand Bohrungen mit/Schaftanfang
$G_r$	0,037 - 0,1 mm	Radialluft
$d_{OT}$	0 mm	Bohrungsdurchmesser Lager, Obere Toleranz
$d_{UT}$	-0,01 mm	Bohrungsdurchmesser Lager, Untere Toleranz
$B_{OT}$	0 mm	Breite des Innenringes, obere Toleranz
$B_{UT}$	-0,12 mm	Breite des Innenringes, untere Toleranz

### Anschlußmaße

$r_{1smin}$	0,6 mm	Kantenabstand
-------------	--------	---------------