



★ GIKPR16-PW

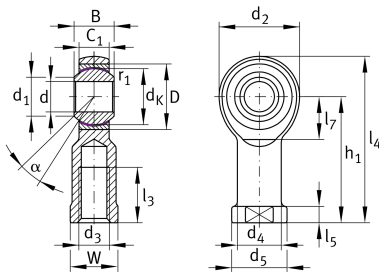
Gelenkkopf

Schaeffler Material-Nummer:
0066309600000

★ Vorzugsprodukt

Gelenkkopf mit Innengewinde,
Rechtsgewinde, wartungsfrei Gleitbelag:
PTFE-Folie, Bronze Außenring,
DIN ISO 12240-4, K, Form F, offen,
Feingewindeanschluss für Norm-
Pneumatikzylinder nach DIN ISO 15552

Technische Informationen



Temperaturbereich

T_{\min}	-50 °C	Betriebstemperatur min.
T_{\max}	200 °C	Betriebstemperatur max.
	0,236 kg	Gewicht

Hauptabmessungen und Leistungsdaten

d	16 mm	Bohrungsdurchmesser Lager
D	32 mm	Außendurchmesser Lager
B	21 mm	Breite des Innenringes
C_r	38.600 N	Dynamische Tragzahl, radial
C_{0r}	45.300 N	Statische Tragzahl, radial

Abmessungen

d_K	28,575 mm	Kugeldurchmesser
d_1	19,3 mm	Äußerer Bunddurchmesser des Innenringes
d_2	42 mm	Äußerer Augendurchmesser
d_3	M16x1,5	Gewindegröße
d_4	22 mm	Schaftdurchmesser
h_1	64 mm	Schaftlänge Innengewinde - Kopf
C_1	15 mm	Breite des Stangenendes
α	15 °	Kippwinkel
l_3	28 mm	Gewindelänge Innengewinde
l_4	85 mm	Gesamtlänge Innengewinde - Kopf
l_5	8 mm	Bundlänge Gelenkkopfschaft
l_7	23 mm	Abstand Bohrungen mit/Schaftanfang
d_5	28 mm	Schaftdurchmesser, gross
W	22 mm	Schlüsselweite
G_r	0 - 0,035 mm	Radialluft
d_{OT}	0,018 mm	Bohrungsdurchmesser Lager, Obere Toleranz
d_{UT}	0 mm	Bohrungsdurchmesser Lager, Untere Toleranz
d_T	H7 mm	Bohrungsdurchmesser Lager, Toleranz
B_{OT}	0 mm	Breite des Innenringes, obere Toleranz
B_{UT}	-0,12 mm	Breite des Innenringes, geringe Toleranz

Anschlußmaße

r_{1smin}	0,3 mm	Kantenabstand
-------------	--------	---------------