



★ GIKR16-PB

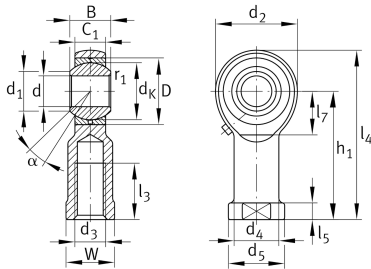
Gelenkkopf

Schaeffler Material-Nummer:
0066350080000

★ Vorzugsprodukt

Gelenkkopf mit Innengewinde,
Rechtsgewinde, wartungspflichtig,
Gleitpaarung: Stahl/Bronze, DIN ISO
12240-4, Maßreihe K, Form F, offen

Technische Informationen



Temperaturbereich

T_{\min}	-60 °C	Betriebstemperatur min.
T_{\max}	250 °C	Betriebstemperatur max.
	0,246 kg	Gewicht

Hauptabmessungen und Leistungsdaten

d	16 mm	Bohrungsdurchmesser Lager
D	32 mm	Außendurchmesser Lager
B	21 mm	Breite des Innenringes
C_r	21.400 N	Dynamische Tragzahl, radial
C_{0r}	45.300 N	Statische Tragzahl, radial
G_r	0 - 0,035 mm	Radialluft

Abmessungen

d_K	28,575 mm	Kugeldurchmesser
d_1	19,3 mm	Äußerer Bunddurchmesser des Innenringes
d_2	42 mm	Äußerer Augendurchmesser
d_3	M16	Gewindegröße
d_4	22 mm	Schaftdurchmesser Schulter
h_1	64 mm	Schaftlänge Innengewinde - Kopf
α	15 °	Kippwinkel
l_3	28 mm	Gewindelänge Innengewinde
l_4	85 mm	Gesamtlänge Innengewinde - Kopf
l_5	8 mm	Bundlänge Gelenkkopfschaft
l_7	23 mm	Länge der ebenen Fläche von der Lagerbohrungsmittle bis zum Schaft
d_5	28 mm	Schaftdurchmesser mit Anschweißende
C_1	15 mm	Breite des Stangenendes
$r_{1\text{min}}$	0,3 mm	Kantenabstand
W	22 mm	Schlüsselweite
d_{OT}	0,018 mm	Bohrungsdurchmesser Lager, Obere Toleranz
d_{UT}	0 mm	Bohrungsdurchmesser Lager, Untere Toleranz
d_T	H7 mm	Bohrungsdurchmesser Lager, Toleranz
B_{OT}	0 mm	Breite des Innenringes, obere Toleranz
B_{UT}	-0,12 mm	Breite des Innenringes, geringe Toleranz