



## ★ GIKR20-PB

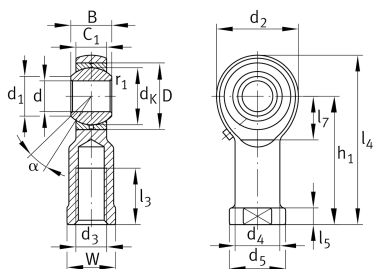
### Gelenkkopf

Schaeffler Material-Nummer:  
0066308470000

★ Vorzugsprodukt

Gelenkkopf mit Innengewinde,  
Rechtsgewinde, wartungspflichtig,  
Gleitpaarung: Stahl/Bronze, DIN ISO  
12240-4, Maßreihe K, Form F, offen

## Technische Informationen



### Temperaturbereich

$T_{\min}$	-60 °C	Betriebstemperatur min.
$T_{\max}$	250 °C	Betriebstemperatur max.
	0,414 kg	Gewicht

### Hauptabmessungen und Leistungsdaten

d	20 mm	Bohrungsdurchmesser Lager
D	40 mm	Außendurchmesser Lager
B	25 mm	Breite des Innenringes
$C_r$	31.400 N	Dynamische Tragzahl, radial
$C_{0r}$	45.600 N	Statische Tragzahl, radial
$G_r$	0 - 0,035 mm	Radialluft

## Abmessungen

$d_K$	34,925 mm	Kugeldurchmesser
$d_1$	24,3 mm	Äußerer Bunddurchmesser des Innenringes
$d_2$	50 mm	Äußerer Augendurchmesser
$d_3$	M20x1,5	Gewindegröße
$d_4$	27,5 mm	Schaftdurchmesser Schulter
$h_1$	77 mm	Schaftlänge Innengewinde - Kopf
$\alpha$	14 °	Kippwinkel
$l_3$	33 mm	Gewindelänge Innengewinde
$l_4$	102 mm	Gesamtlänge Innengewinde - Kopf
$l_5$	10 mm	Bundlänge Gelenkkopfschaft
$l_7$	26 mm	Länge der ebenen Fläche von der Lagerbohrungsmittle bis zum Schaft
$d_5$	35 mm	Schaftdurchmesser mit Anschweißende
$C_1$	18 mm	Breite des Stangenendes
$r_{1\text{min}}$	0,3 mm	Kantenabstand
$W$	30 mm	Schlüsselweite
$d_{OT}$	0,021 mm	Bohrungsdurchmesser Lager, Obere Toleranz
$d_{UT}$	0 mm	Bohrungsdurchmesser Lager, Untere Toleranz
$d_T$	H7 mm	Bohrungsdurchmesser Lager, Toleranz
$B_{OT}$	0 mm	Breite des Innenringes, obere Toleranz
$B_{UT}$	-0,12 mm	Breite des Innenringes, geringe Toleranz