

★ GIR12-DO

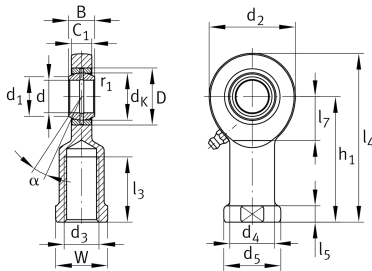
Gelenkkopf

Schaeffler Material-Nummer:
0066353930000

★ Vorzugsprodukt

Gelenkkopf mit Innengewinde,
Rechtsgewinde, wartungspflichtig,
Gleitpaarung Stahl/Stahl, DIN ISO
12240-4, Maßreihe E, Form F, offen

Technische Informationen



Temperaturbereich

T_{\min}	-60 °C	Betriebstemperatur min.
T_{\max}	200 °C	Betriebstemperatur max.
	0,099 kg	Gewicht

Hauptabmessungen und Leistungsdaten

d	12 mm	Bohrungsdurchmesser Lager
D	22 mm	Außendurchmesser Lager
B	10 mm	Breite des Innenringes
C_r	10.800 N	Dynamische Tragzahl, radial
C_{0r}	30.400 N	Statische Tragzahl, radial
G_r	0,023 - 0,068 mm	Radialluft

Abmessungen

d_K	18 mm	Kugeldurchmesser
d_1	14,9 mm	Äußerer Bunddurchmesser des Innenringes
d_2	34 mm	Äußerer Augendurchmesser
d_3	M12	Gewindegröße
d_4	17,5 mm	Schaftdurchmesser Schulter
h_1	50 mm	Schaftlänge Innengewinde - Kopf
α	11 °	Kippwinkel
l_3	23 mm	Gewindelänge Innengewinde
l_4	67 mm	Gesamtlänge Innengewinde - Kopf
l_5	6,5 mm	Bundlänge Gelenkkopfschaft
l_7	18 mm	Länge der ebenen Fläche von der Lagerbohrungsmittle bis zum Schaft
d_5	22 mm	Schaftdurchmesser mit Anschweißende
C_1	8 mm	Breite des Stangenendes
$r_{1\text{min}}$	0,3 mm	Kantenabstand
W	19 mm	Schlüsselweite
d_{OT}	0 mm	Bohrungsdurchmesser Lager, Obere Toleranz
d_{UT}	-0,008 mm	Bohrungsdurchmesser Lager, Untere Toleranz
B_{OT}	0 mm	Breite des Innenringes, obere Toleranz
B_{UT}	-0,12 mm	Breite des Innenringes, geringe Toleranz