



## ★ GIR15-DO

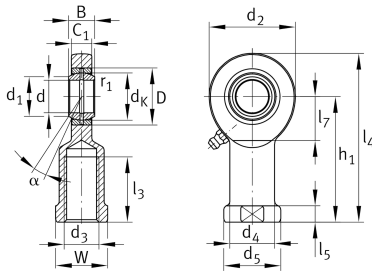
### Gelenkkopf

Schaeffler Material-Nummer:  
0066354070000

★ Vorzugsprodukt

Gelenkkopf mit Innengewinde,  
Rechtsgewinde, wartungspflichtig,  
Gleitpaarung Stahl/Stahl, DIN ISO  
12240-4, Maßreihe E, Form F, offen

## Technische Informationen



### Temperaturbereich

$T_{\min}$	-60 °C	Betriebstemperatur min.
$T_{\max}$	200 °C	Betriebstemperatur max.
	0,166 kg	Gewicht

### Hauptabmessungen und Leistungsdaten

d	15 mm	Bohrungsdurchmesser Lager
D	26 mm	Außendurchmesser Lager
B	12 mm	Breite des Innenringes
$C_r$	16.900 N	Dynamische Tragzahl, radial
$C_{0r}$	44.800 N	Statische Tragzahl, radial
$G_r$	0,03 - 0,082 mm	Radialluft

**Abmessungen**

$d_K$	22 mm	Kugeldurchmesser
$d_1$	18,4 mm	Äußerer Bunddurchmesser des Innenringes
$d_2$	40 mm	Äußerer Augendurchmesser
$d_3$	M14	Gewindegröße
$d_4$	21 mm	Schaftdurchmesser Schulter
$h_1$	61 mm	Schaftlänge Innengewinde - Kopf
$\alpha$	8 °	Kippwinkel
$l_3$	30 mm	Gewindelänge Innengewinde
$l_4$	81 mm	Gesamtlänge Innengewinde - Kopf
$l_5$	8 mm	Bundlänge Gelenkkopfschaft
$l_7$	20 mm	Länge der ebenen Fläche von der Lagerbohrungsmitte bis zum Schaft
$d_5$	26 mm	Schaftdurchmesser mit Anschweißende
$C_1$	10 mm	Breite des Stangenendes
$r_{1\text{min}}$	0,3 mm	Kantenabstand
$W$	22 mm	Schlüsselweite
$d_{OT}$	0 mm	Bohrungsdurchmesser Lager, Obere Toleranz
$d_{UT}$	-0,008 mm	Bohrungsdurchmesser Lager, Untere Toleranz
$B_{OT}$	0 mm	Breite des Innenringes, obere Toleranz
$B_{UT}$	-0,12 mm	Breite des Innenringes, geringe Toleranz