



## ★ GIR30-DO

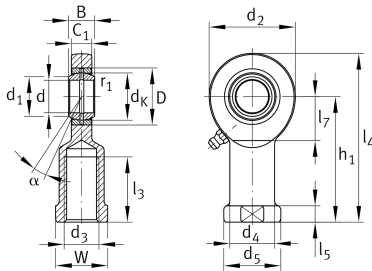
### Gelenkkopf

Schaeffler Material-Nummer:  
0066355390000

★ Vorzugsprodukt

Gelenkkopf mit Innengewinde,  
Rechtsgewinde, wartungspflichtig,  
Gleitpaarung Stahl/Stahl, DIN ISO  
12240-4, Maßreihe E, Form F, offen

## Technische Informationen



### Temperaturbereich

$T_{min}$	-60 °C	Betriebstemperatur min.
$T_{max}$	200 °C	Betriebstemperatur max.
	0,978 kg	Gewicht

### Hauptabmessungen und Leistungsdaten

d	30 mm	Bohrungsdurchmesser Lager
D	47 mm	Außendurchmesser Lager
B	22 mm	Breite des Innenringes
$C_r$	62.300 N	Dynamische Tragzahl, radial
$C_{0r}$	119.000 N	Statische Tragzahl, radial
$G_r$	0,037 - 0,1 mm	Radialluft

## Abmessungen

$d_K$	40,7 mm	Kugeldurchmesser
$d_1$	34,2 mm	Äußerer Bunddurchmesser des Innenringes
$d_2$	73 mm	Äußerer Augendurchmesser
$d_3$	M30x2	Gewindegröße
$d_4$	40 mm	Schaftdurchmesser Schulter
$h_1$	110 mm	Schaftlänge Innengewinde - Kopf
$\alpha$	6 °	Kippwinkel
$l_3$	56 mm	Gewindelänge Innengewinde
$l_4$	146,5 mm	Gesamtlänge Innengewinde - Kopf
$l_5$	15 mm	Bundlänge Gelenkkopfschaft
$l_7$	37 mm	Länge der ebenen Fläche von der Lagerbohrungsmittle bis zum Schaft
$d_5$	50 mm	Schaftdurchmesser mit Anschweißende
$C_1$	19 mm	Breite des Stangenendes
$r_{1\text{min}}$	0,6 mm	Kantenabstand
$W$	41 mm	Schlüsselweite
$d_{OT}$	0 mm	Bohrungsdurchmesser Lager, Obere Toleranz
$d_{UT}$	-0,01 mm	Bohrungsdurchmesser Lager, Untere Toleranz
$B_{OT}$	0 mm	Breite des Innenringes, obere Toleranz
$B_{UT}$	-0,12 mm	Breite des Innenringes, geringe Toleranz