



## ★ GIR60-DO-2RS

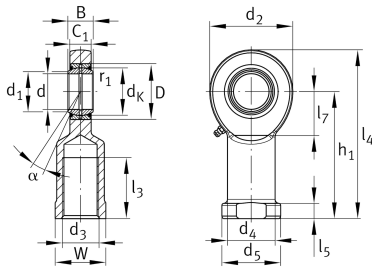
### Gelenkkopf

Schaeffler Material-Nummer:  
0066356870000

★ Vorzugsprodukt

Gelenkkopf mit Innengewinde,  
Rechtsgewinde, wartungspflichtig,  
Gleitpaarung Stahl/Stahl, DIN ISO  
12240-4, Maßreihe E, Fom F, abgedichtet

## Technische Informationen



### Temperaturbereich

$T_{\min}$	-30 °C	Betriebstemperatur min.
$T_{\max}$	130 °C	Betriebstemperatur max.
	5,6 kg	Gewicht

### Hauptabmessungen und Leistungsdaten

d	60 mm	Bohrungsdurchmesser Lager
D	90 mm	Außendurchmesser Lager
B	44 mm	Breite des Innenringes
$C_r$	245.000 N	Dynamische Tragzahl, radial
$C_{0r}$	485.000 N	Statische Tragzahl, radial
$G_r$	0,043 - 0,12 mm	Radialluft

**Abmessungen**

$d_K$	80 mm	Kugeldurchmesser
$d_1$	66,8 mm	Äußerer Bunddurchmesser des Innenringes
$d_2$	135 mm	Äußerer Augendurchmesser
$d_3$	M52x3	Gewindegröße
$d_4$	70 mm	Schaftdurchmesser Schulter
$h_1$	175 mm	Schaftlänge Innengewinde - Kopf
$\alpha$	6 °	Kippwinkel
$l_3$	70 mm	Gewindelänge Innengewinde
$l_4$	242,5 mm	Gesamtlänge Innengewinde - Kopf
$l_5$	20 mm	Bundlänge Gelenkkopfschaft
$l_7$	75 mm	Länge der ebenen Fläche von der Lagerbohrungsmitte bis zum Schaft
$d_5$	88 mm	Schaftdurchmesser mit Anschweißende
$C_1$	38 mm	Breite des Stangenendes
$r_{1\text{min}}$	1 mm	Kantenabstand
$W$	75 mm	Schlüsselweite
$d_{OT}$	0 mm	Bohrungsdurchmesser Lager, Obere Toleranz
$d_{UT}$	-0,015 mm	Bohrungsdurchmesser Lager, Untere Toleranz
$B_{OT}$	0 mm	Breite des Innenringes, obere Toleranz
$B_{UT}$	-0,15 mm	Breite des Innenringes, geringe Toleranz