

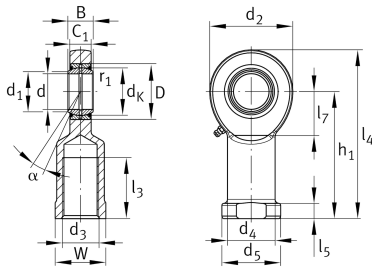
GIR80-DO-2RS

Gelenkkopf

Schaeffler Material-Nummer:
0066402650000

Gelenkkopf mit Innengewinde,
Rechtsgewinde, wartungspflichtig,
Gleitpaarung Stahl/Stahl, DIN ISO
12240-4, Maßreihe E, Form F, abgedichtet

Technische Informationen



Temperaturbereich

T_{\min}	-30 °C	Betriebstemperatur min.
T_{\max}	130 °C	Betriebstemperatur max.
	13,2 kg	Gewicht

Hauptabmessungen und Leistungsdaten

d	80 mm	Bohrungsdurchmesser Lager
D	120 mm	Außendurchmesser Lager
B	55 mm	Breite des Innenringes
C_r	402.000 N	Dynamische Tragzahl, radial
C_{0r}	690.000 N	Statische Tragzahl, radial
G_r	0,055 - 0,142 mm	Radialluft

Abmessungen

d_K	105 mm	Kugeldurchmesser
d_1	89,4 mm	Äußerer Bunddurchmesser des Innenringes
d_2	180 mm	Äußerer Augendurchmesser
d_3	M64x4	Gewindegröße
d_4	95 mm	Schaftdurchmesser Schulter
h_1	230 mm	Schaftlänge Innengewinde - Kopf
α	6 °	Kippwinkel
l_3	85 mm	Gewindelänge Innengewinde
l_4	320 mm	Gesamtlänge Innengewinde - Kopf
l_5	25 mm	Bundlänge Gelenkkopfschaft
l_7	100 mm	Länge der ebenen Fläche von der Lagerbohrungsmitte bis zum Schaft
d_5	110 mm	Schaftdurchmesser mit Anschweißende
C_1	47 mm	Breite des Stangenendes
$r_{1\text{min}}$	1 mm	Kantenabstand
W	100 mm	Schlüsselweite
d_{OT}	0 mm	Bohrungsdurchmesser Lager, Obere Toleranz
d_{UT}	-0,015 mm	Bohrungsdurchmesser Lager, Untere Toleranz
B_{OT}	0 mm	Breite des Innenringes, obere Toleranz
B_{UT}	-0,15 mm	Breite des Innenringes, geringe Toleranz